

ПРОЕКТНАЯ ОРГАНИЗАЦИЯ:



**Общество с ограниченной ответственностью
«Научно-Технический центр
«Дорожные Технологии»**

Директор
ООО «НТЦ «Дорожные Технологии»
_____/ В.С. Попов /
М.П.

УТВЕРЖДАЮ:

Глава города
Искитим Новосибирской
области

_____/ С.В. Завражин /
М.П.

«__» _____ 2021 г.

**ПРОЕКТ ОРГАНИЗАЦИИ ДОРОЖНОГО ДВИЖЕНИЯ
УЛ. СОВЕТСКАЯ
КМ 0+000 – КМ 7+657
ГОРОД ИСКИТИМ НОВОСИБИРСКОЙ ОБЛАСТИ**

Том -1 Томов - 1

Экземпляр – 2

Барнаул – 2021

ЛИСТ СОГЛАСОВАНИЯ

ПОДД ул. Советская город Искитим Новосибирской области

Наименование организации	Должность	Согласовано /не согласовано, заключение	Дата заполнения, ропись, печать	Расшифровка рописи

Введение

Целью разработки ПОДД является оптимизация методов организации дорожного движения на автомобильной дороге или отдельных ее участках для повышения пропускной способности и безопасности движения транспортных средств и пешеходов.

Исходными данными для выполнения проекта являются:

- карта города Искитима в масштабе 1:5000;
- данные из открытых Интернет-источников;
- материалы обследования улично-дорожной сети.

Проект организации дорожного движения (далее - ПОДД) разрабатывается на основании пункта 2 статьи 21 Федерального закона «О безопасности дорожного движения» № 196-ФЗ от 10 декабря 1995 г (с изменениями на 27 декабря 2018 года).

При разработке ПОДД необходимо руководствоваться законодательством Российской Федерации, нормативными правовыми актами федеральных органов исполнительной власти, правилами, стандартами, техническими нормами, а также нормативными правовыми актами субъектов Российской Федерации.

Проект выполнен в соответствии с требованием следующих нормативных документов:

- Федерального закона №196-ФЗ от 10.12.1995 «О безопасности дорожного движения»(с изменениями от 2 марта 1999 г., 25 апреля 2002 г., 10 января 2003 г., 22 августа 2004 г., 18 декабря 2006 г., 8 ноября, 1 декабря 2007 г., 30 декабря 2008 г., 25 ноября 2009 г., 23 июля 2010 г., 1 мая 2016 г., 27 декабря 2018г.);
- Приказа Министерства Транспорта РФ от 26.12.2018 №480 «Об утверждении Правил подготовки документации по организации дорожного движения»;

– Порядка разработки и утверждения проектов организации дорожного движения на автомобильных дорогах (письмо МВД РФ от 02.08.2006 № 13/6-3853, Росавтодора от 07.08.2006 № 01-29/5313 «О порядке разработки и утверждения проектов организации дорожного движения на автомобильных дорогах»;

– Указа Президента РФ от «О дополнительных мерах по обеспечению безопасности дорожного движения» (с изменениями на 15 сентября 2018 года);

– Постановления Правительства РФ от 03.10.2013 №864 О федеральной целевой программе «Повышение безопасности дорожного движения в 2013-2020 годах» (с изменениями на 13.12.2017);

– ГОСТ Р 52289-2019 «Технические средства организации дорожного движения. Правила применения дорожных знаков, разметки, светофоров, дорожных ограждений и направляющих устройств» Утвержден и введен в действие Приказом Федерального агентства по техническому регулированию и метрологии от 15 декабря 2004 г. N 120-ст. (с изменениями №1, 2, 3).;

– ГОСТ Р 52290-2004 «Технические средства организации дорожного движения. Знаки дорожные Общие технические требования»(с Поправками, с Изменениями №1, 2);

– ГОСТ Р 51256-2018 «Технические средства организации дорожного движения. Разметка дорожная. Классификация. Технические требования»;

– ГОСТ 32846-2014 «Дороги автомобильные общего пользования. Элементы обустройства. Классификация»;

– ГОСТ 33151-2014 «Дороги автомобильные общего пользования. Элементы обустройства. Технические требования. Правила применения»;

– ГОСТ Р 52766-2007 «Дороги автомобильные общего пользования. Элементы обустройства. Общие требования» (с изменениями №1);

– СП 34.13330.2012 «Автомобильные дороги(с изменениями №1, 2);

– ОДМ 218.4.005-2010 «Рекомендации по обеспечению безопасности движения на автомобильных дорогах»;

- ГОСТ Р 52398-2005 «Классификация автомобильных дорог. Основные параметры и требования»;
 - ГОСТ Р 52399-2005 «Геометрические элементы автомобильных дорог»;
 - ГОСТ Р 52575-2006 «Дороги автомобильные общего пользования. Материалы для дорожной разметки. Технические требования»;
 - ГОСТ Р 52605-2006 «Технические средства организации дорожного движения. Искусственные неровности. Общие технические требования. Правила применения»;
 - ГОСТ 33127-2014 «Дороги автомобильные общего пользования. Ограждения дорожные. Классификация» (с поправкой);
 - ГОСТ Р 52607-2006 «Технические средства организации дорожного движения. Ограждения дорожные удерживающие боковые для автомобилей. Общие технические требования»;
 - ОСТ 218.1.002-2003 Автобусные остановки на автомобильных дорогах. Общие технические требования;
 - ГОСТ Р 50597-2017 «Автомобильные дороги и улицы. Требования к эксплуатационному состоянию, допустимому по условиям обеспечения безопасности дорожного движения» (с поправками);
 - ГОСТ Р 52044-2003 «Наружная реклама на автомобильных дорогах и территориях городских и сельских поселений. Общие технические требования к средствам наружной рекламы. Правила размещения» (с изменениями №1, 2, 3, поправкой);
 - Правил дорожного движения РФ
 - Методического пособия «Организация дорожного движения в городах» МВД РФ, НИЦ ГАИ, Транспорт, М., 1995г.;
 - Методических рекомендаций «Организация дорожного движения в городе (Обследование дорожно-транспортных условий)», МВД СССР, ВНИИ, М., 1988г.
- В процессе выполнения проекта проведены следующие работы:

- комплексное обследование улично-дорожной сети, транспортных и пешеходных потоков, существующих технических средств организации движения;
- анализ существующей системы организации дорожного движения и условий проезда по магистралям;
- проверка на соответствие нормативной документации системы организации дорожного движения;
- обоснование внедрения и модернизации технических средств регулирования движения, изменения технологии управления дорожным движением.

Условные обозначения



2.4 - Существующий дорожный знак
2.4 - Номер знака по ГОСТ Р 52290-2004
7 - Месторасположение знака



2.4 - Проектируемый дорожный знак



2.4 - Демонтируемый дорожный знак



Дорожная разметка по ГОСТ Р 51256-2018



Транспортный светофор типа Т.1



Транспортный светофор типа Т.5



Транспортный светофор типа Т.7



Пешеходный светофор типа П.1



Автобусная остановка



Мостовое сооружение



Проектируемый тротуар



Существующий тротуар



Проектируемое освещение



Существующее освещение



Проектируемое пешеходное ограждение



Существующее пешеходное ограждение



Покрытие проезжей част: асфальтобетон, цементобетон



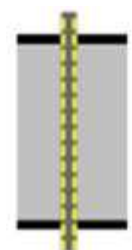
Покрытие проезжей части: грунт



Покрытие проезжей части: гравий, щебень



Покрытие проезжей части: песчано-гравийная смесь



ИДН монолитной конструкции



ИДН сборно-разборной конструкции



Устройство фото- видео- фиксации нарушений ПДД

Ведомость дорожных знаков
"Дорога, по ул. Советская"

№п/п	Адрес, км,м	Расположение	Номер по ГОСТ	Типоразмер	Размер щитка, мм	Площадь щитка, м²	Материал плёнки	Состояние	Конструкция установки	Кол-во опор	Фундамент, объём бетона, м³
1	0,012	На обочине справа	2.1	II	B700	0,49		Требуется	СКМ1.30	1	Монолитный 0,236
			1.16	II	A900	0,35		Установлено			
			8.2.1	II	700×350	0,24		Установлено			
2	0,035	На обочине справа	5.19.1	II	B700	0,81		Установлено	На объекте	0	
			5.19.2	II	B700	0,81		Установлено			
3	0,039	На обочине слева	2.1	II	B700	0,49		Требуется	На объекте	0	
			5.19.1	II	B700	0,81		Установлено			
			5.19.2	II	B700	0,81		Установлено			
4	0,053	На обочине слева	1.1	II	A900	0,35		Установлено	На объекте	0	
5	0,061	На обочине справа	5.16	I	600×900	0,54		Установлено	На объекте	0	
			5.16	I	600×900	0,54		Требуется			
6	0,147	На обочине справа	2.1	II	B700	0,49		Установлено	На объекте	0	
7	0,171	На обочине слева	2.1	II	B700	0,49		Установлено	На объекте	0	
8	0,215	На обочине справа	2.1	II	B700	0,49		Установлено	На объекте	0	
9	0,257	Примыкание слева "ул.Ярославского" на 0,266	2.4	II	A900	0,35		Установлено	СКМ1.30	1	Монолитный 0,236
10	0,275	На обочине слева	2.1	II	B700	0,49		Установлено	На объекте	0	
11	0,280	На обочине справа	6.11		773×244	0,19		Установлено	На объекте	0	
12	0,307	На обочине слева	6.11		773×244	0,19		Установлено	На объекте	0	
13	0,368	На обочине справа	2.1	II	B700	0,49		Требуется	СКМ1.30	1	Монолитный 0,236
14	0,403	На обочине слева	2.1	II	B700	0,49		Установлено	СКМ1.30	1	Монолитный 0,236
15	0,433	На обочине слева	5.16	I	600×900	0,54		К демонтажу	На объекте	0	
16	0,447	На обочине слева	5.16	I	600×900	0,54		Требуется	СКМ1.30	1	Монолитный 0,236
			5.16	I	600×900	0,54		Требуется			
17	0,469	На обочине справа	5.19.1	II	B700	0,81		Установлено	На объекте	0	
18	0,473	На обочине слева	5.19.1	II	B700	0,81		Установлено	На объекте	0	
19	0,488	На обочине справа	2.1	II	B700	0,49		Установлено	На объекте	0	
20	0,510	На обочине справа	5.16	I	600×900	0,54		Требуется	СКМ1.30	1	Монолитный 0,236
			5.16	I	600×900	0,54		Требуется			

21	0,523	На обочине справа	5.16	I	600×900	0,54		К демонтажу	На объекте	0	
22	0,551	На обочине слева	2.1	II	B700	0,49		Требуется	СКМ1.30	1	Монолитный 0,236
23	0,575	На обочине справа	2.1	II	B700	0,49		Требуется	СКМ1.30	1	Монолитный 0,236
24	0,611	На обочине слева	2.1	II	B700	0,49		Требуется	СКМ1.30	1	Монолитный 0,236
25	0,649	На обочине справа	2.1	II	B700	0,49		Требуется	СКМ1.30	1	Монолитный 0,236
26	0,678	На обочине слева	2.1	II	B700	0,49		Требуется	СКМ1.30	1	Монолитный 0,236
27	0,718	На обочине слева	1.16	II	A900	0,35		Установлено	СКМ1.30	1	Монолитный 0,236
			8.2.1	II	700×350	0,24		Установлено			
28	0,730	На обочине справа	2.1	II	B700	0,49		Требуется	СКМ1.30	1	Монолитный 0,236
29	0,753	На обочине слева	2.1	II	B700	0,49		Требуется	СКМ1.30	1	Монолитный 0,236
30	0,805	На обочине справа	2.1	II	B700	0,49		Требуется	СКМ1.30	1	Монолитный 0,236
31	0,816	Примыкание слева "ул.Максима Горького" на 0,820	2.4	II	A900	0,35		Установлено	СКМ1.30	1	Монолитный 0,236
32	0,834	На обочине слева	2.1	II	B700	0,49		Требуется	СКМ1.30	1	Монолитный 0,236
33	0,887	На обочине справа	2.1	II	B700	0,49		Требуется	СКМ1.30	1	Монолитный 0,236
34	0,912	На обочине слева	2.1	II	B700	0,49		Требуется	СКМ1.30	1	Монолитный 0,236
35	0,954	На обочине справа	5.19.1	II	B700	0,81		К демонтажу	На объекте	0	
			5.19.2	II	B700	0,81		К демонтажу			
36	0,956	На обочине слева	5.16	I	600×900	0,54		Установлено	СКМ1.30	1	Монолитный 0,236
37	0,958	На обочине слева	5.19.1	II	B700	0,81		К демонтажу	На объекте	0	
			5.19.2	II	B700	0,81		К демонтажу			
38	0,959	На обочине справа	5.19.1	II	B700	0,81		Требуется	На объекте	0	
			5.19.2	II	B700	0,81		Требуется			
39	0,962	На обочине слева	5.19.1	II	B700	0,81		Требуется	На объекте	0	
			5.19.2	II	B700	0,81		Требуется			
40	0,968	На обочине справа	5.16	I	600×900	0,54		Установлено	На объекте	0	
41	0,983	На обочине справа	2.1	II	B700	0,49		Требуется	СКМ1.30	1	Монолитный 0,236
42	1,016	На обочине слева	2.1	II	B700	0,49		Требуется	СКМ1.30	1	Монолитный 0,236

43	1,085	На обочине справа	2.1	II	B700	0,49		Требуется	СКМ1.30	1	Монолитный 0,236
44	1,114	На обочине слева	2.1	II	B700	0,49		Требуется	СКМ1.30	1	Монолитный 0,236
45	1,279	На обочине справа	2.1	II	B700	0,49		Требуется	СКМ1.30	1	Монолитный 0,236
46	1,313	На обочине слева	2.1	II	B700	0,49		Требуется	СКМ1.30	1	Монолитный 0,236
47	1,385	На обочине справа	2.1	II	B700	0,49		Требуется	СКМ1.30	1	Монолитный 0,236
48	1,413	На обочине слева	2.1	II	B700	0,49		Требуется	СКМ1.30	1	Монолитный 0,236
49	1,437	На обочине справа	8.23	II	700×350	0,24		К демонтажу	СКМ1.30	1	Монолитный 0,236
50	1,479	На обочине справа	1.23	II	A900	0,96		Установлено	На объекте	0	
			3.24	II	D700	0,81		Установлено			
			8.23	II	700×350	0,24		Требуется			
51	1,505	На обочине справа	5.19.1	II	B700	0,81		Установлено	На объекте	0	
			5.19.2	II	B700	0,81		Установлено			
52	1,509	На обочине слева	5.19.1	II	B700	0,81		Установлено	На объекте	0	
			5.19.2	II	B700	0,81		Установлено			
53	1,570	На обочине слева	3.25	II	D700	0,38		Установлено	На объекте	0	
54	1,574	На обочине справа	1.23	II	A900	0,96		Установлено	На объекте	0	
			8.2.1	II	700×350	0,24		Установлено			
			1.17	II	A900	0,96		Установлено			
			8.2.1	II	700×350	0,24		Требуется			
55	1,595	На обочине слева	5.16	I	600×900	0,54		Установлено	На объекте	0	
			5.16	I	600×900	0,54		Требуется			
56	1,604	На обочине справа	3.24	II	D700	0,81		Установлено	На объекте	0	
			8.2.1	II	700×350	0,24		Установлено			
57	1,652	На обочине справа	5.20	II	B700	0,49		Установлено	На объекте	0	
58	1,657	На обочине слева	5.20	II	B700	0,49		Установлено	На объекте	0	
59	1,669	На обочине справа	5.19.1	II	B700	0,81		Установлено	СКМ1.30	1	Монолитный 0,236
60	1,669	На обочине справа	5.19.1	II	B700	0,81		Установлено	СКМ1.30	1	Монолитный 0,236
			5.19.2	II	B700	0,81		Установлено			
61	1,673	На обочине слева	5.19.1	II	B700	0,81		Установлено	СКМ1.30	1	Монолитный 0,236
62	1,673	На обочине слева	5.19.1	II	B700	0,81		Установлено	СКМ1.30	1	Монолитный 0,236
			5.19.2	II	B700	0,81		Установлено			
63	1,690	На обочине слева	5.20	II	B700	0,49		Установлено	На объекте	0	

64	1,696	На обочине справа	5.16	I	600×900	0,54		Установлено	СКМ1.30	1	Монолитный 0,236
65	1,734	На обочине справа	2.1	II	B700	0,49		Установлено	На объекте	0	
66	1,747	На обочине слева	3.24	II	D700	0,81		Установлено	На объекте	0	
			8.2.1	II	700×350	0,24		Установлено			
			8.23	II	700×350	0,24		Требуется			
67	1,755	На обочине справа	3.25	II	D700	0,38		Установлено	На объекте	0	
68	1,793	На обочине слева	2.1	II	B700	0,49		Установлено	СКМ1.30	1	Монолитный 0,236
			1.23	II	A900	0,96		Установлено			
			8.2.1	II	700×350	0,24		Установлено			
			1.17	II	A900	0,96		Установлено			
			8.2.1	II	700×350	0,24		Требуется			
69	1,822	На обочине слева	8.23	II	700×350	0,24		К демонтажу	СКМ1.30	1	Монолитный 0,236
70	1,854	На обочине слева	1.23	II	A900	0,96		Установлено	СКМ1.30	1	Монолитный 0,236
			3.24	II	D700	0,81		Установлено			
			8.23	II	700×350	0,24		Требуется			
71	1,989	На обочине слева	5.16	I	600×900	0,54		Установлено	СКМ1.30	1	Монолитный 0,236
			5.16	I	600×900	0,54		Установлено			
72	2,032	На обочине справа	5.19.1	II	B700	0,81		Установлено	На объекте	0	
			5.19.2	II	B700	0,81		Установлено			
73	2,036	На обочине слева	5.19.1	II	B700	0,81		Установлено	На объекте	0	
			5.19.2	II	B700	0,81		Установлено			
74	2,062	На обочине справа	5.16	I	600×900	0,54		Установлено	На объекте	0	
			5.16	I	600×900	0,54		Установлено			
75	2,098	На обочине справа	2.4	II	A900	0,35		Установлено	СКМ1.30	1	Монолитный 0,236
			8.13	II	B700	0,49		Установлено			
			4.3	II	D700	0,38		Установлено			
76	2,156	На обочине справа	3.24	II	D700	0,38		Установлено	На объекте	0	
			3.20	II	D700	0,38		Установлено			
77	2,157	На обочине слева	3.20	II	D700	0,38		Требуется	СКМ1.30	1	Монолитный 0,236
78	2,169	На обочине слева	2.4	II	A900	0,35		Установлено	На объекте	0	
			8.13	II	B700	0,49		Установлено			
			4.3	II	D700	0,38		Установлено			
79	2,463	На обочине справа	2.1	II	B700	0,49		Установлено	На объекте	0	
			4.8.3	400 мм	400×600	0,24		Установлено			
80	2,506	На обочине слева	3.24	II	D700	0,38		Установлено	На объекте	0	
			3.20	II	D700	0,38		Установлено			
81	2,550	На обочине слева	2.1	II	B700	0,49		Установлено	На объекте	0	
82	2,561	На обочине справа	3.2	II	D700	0,38		Установлено	СКМ1.30	1	Монолитный 0,236
			8.4.1	II	700×350	0,24		Установлено			
			5.15.7	II	1400×700	0,98		Установлено			

83	2,609	На обочине слева	6.4	II	B700	0,49		Установлено	На объекте	0	
			8.17	II	700×350	0,24		Установлено			
84	2,614	На обочине слева	6.4	II	B700	0,49		Установлено	На объекте	0	
			8.17	II	700×350	0,24		Установлено			
85	2,620	На обочине слева	6.4	II	B700	0,49		Установлено	На объекте	0	
			8.6.5	II	700×350	0,24		Установлено			
			8.2.1	II	700×350	0,24		Установлено			
86	2,635	На обочине справа	6.4	II	B700	0,49		Установлено	На объекте	0	
			8.6.5	II	700×350	0,24		Установлено			
			8.2.1	II	700×350	0,24		Установлено			
87	2,667	На обочине слева	5.16	I	600×900	0,54		Установлено	На объекте	0	
			5.16	I	600×900	0,54		Установлено			
88	2,680	На обочине справа	5.19.1	II	B700	0,81		Установлено	СКМ1.30	1	Монолитный 0,236
			5.19.2	II	B700	0,81		Установлено			
89	2,680	На обочине справа	5.19.1	II	B700	0,81		Установлено	Кронштейн	0	
90	2,684	На обочине слева	5.19.1	II	B700	0,81		Установлено	СКМ1.30	1	Монолитный 0,236
			5.19.2	II	B700	0,81		Установлено			
91	2,687	Примыкание слева на 2,690	2.4	II	A900	0,35		Установлено	СКМ1.30	1	Монолитный 0,236
92	2,690	На обочине справа	8.23	II	700×350	0,24		К демонтажу	СКМ1.30	1	Монолитный 0,236
93	2,706	На обочине справа	5.16	I	600×900	0,54		Установлено	На объекте	0	
			5.16	I	600×900	0,54		Установлено			
94	2,735	Примыкание слева на 2,738	2.4	II	A900	0,35		Установлено	СКМ1.30	1	Монолитный 0,236
95	2,777	Примыкание справа на 2,773	2.4	II	A900	0,35		Установлено	СКМ1.30	1	Монолитный 0,236
96	2,779	Примыкание слева на 2,782	2.4	II	A900	0,35		Установлено	СКМ1.30	1	Монолитный 0,236
97	2,823	На обочине справа	2.1	II	B700	0,49		Установлено	На объекте	0	
			5.19.1	II	B700	0,81		Установлено			
			5.19.2	II	B700	0,81		Установлено			
98	2,823	На обочине справа	5.19.1	II	B700	0,81		Установлено	На объекте	0	
99	2,828	На обочине слева	5.19.1	II	B700	0,81		Установлено	На объекте	0	
			5.19.2	II	B700	0,81		Установлено			
100	2,832	Примыкание слева "ул.Томская" на 2,837	2.4	II	A900	0,35		Установлено	СКМ1.30	1	Монолитный 0,236
101	2,843	На обочине справа	5.19.1	II	B700	0,81		Установлено	На объекте	0	
102	2,843	На обочине справа	5.19.1	II	B700	0,81		Установлено	На объекте	0	
			5.19.2	II	B700	0,81		Установлено			
103	2,847	На обочине слева	2.1	II	B700	0,49		Установлено	На объекте	0	
			5.19.1	II	B700	0,81		Установлено			
			5.19.2	II	B700	0,81		Установлено			

104	2,872	На обочине справа	5.15.1	II	930×700	0,65		Требуется	СКМ1.30	1	Монолитный 0,236
105	2,915	Примыкание слева на 2,920	2.4	II	A900	0,35		Установлено	СКМ1.30	1	Монолитный 0,236
106	2,922	На обочине справа	5.15.1	II	930×700	0,65		Требуется	СКМ1.30	1	Монолитный 0,236
107	2,948	На обочине справа	6.16	II	1050×350	0,37		Установлено	СКМ1.30	1	Монолитный 0,236
108	2,951	На обочине слева	6.4	II	B700	0,49		Установлено	На объекте	0	
			8.6.5	II	700×350	0,24		Установлено			
			8.2.1	II	700×350	0,24		Установлено			
109	2,953	На разделительной справа	2.1	II	B700	0,49		Установлено	СКМ1.30	1	Монолитный 0,236
			5.19.1	II	B700	0,81		Установлено			
			5.19.2	II	B700	0,81		Установлено			
110	2,953	На обочине справа	5.19.1	II	B700	0,81		Требуется	СКМ1.30	1	Монолитный 0,236
111	2,959	На обочине слева	5.19.1	II	B700	0,81		Установлено	СКМ1.30	1	Монолитный 0,236
			5.19.2	II	B700	0,81		Установлено			
112	2,990	На обочине справа	5.19.1	II	B700	0,81		Установлено	СКМ1.30	1	Монолитный 0,236
			5.19.2	II	B700	0,81		Установлено			
113	2,993	На обочине слева	2.1	II	B700	0,49		Установлено	На объекте	0	
114	2,996	На обочине слева	5.19.1	II	B700	0,81		Установлено	СКМ1.30	1	Монолитный 0,236
			5.19.2	II	B700	0,81		Установлено			
115	2,999	На обочине слева	6.16	II	1050×350	0,37		Установлено	СКМ1.30	1	Монолитный 0,236
116	3,012	На обочине справа	6.4	II	B700	0,49		Установлено	На объекте	0	
			8.6.1	II	700×350	0,24		Установлено			
117	3,035	Примыкание слева на 3,039	2.4	II	A900	0,35		Установлено	СКМ1.30	1	Монолитный 0,236
118	3,060	На обочине справа	2.1	II	B700	0,49		Требуется	На объекте	0	
			3.18.1	II	D700	0,38		Установлено			
119	3,063	На обочине слева	6.4	II	B700	0,49		Установлено	На объекте	0	
			8.6.5	II	700×350	0,24		Установлено			
120	3,076	На обочине справа	3.24	II	D700	0,38		Установлено	На объекте	0	
			5.19.1	II	B700	0,81		Установлено			
			5.19.2	II	B700	0,81		Установлено			
121	3,080	На обочине слева	2.1	II	B700	0,49		Требуется	На объекте	0	
			3.18.2	II	D700	0,38		Установлено			
			5.19.1	II	B700	0,81		Установлено			
			5.19.2	II	B700	0,81		Установлено			
122	3,082	На обочине справа	6.4	II	B700	0,49		Установлено	На объекте	0	
			8.6.1	II	700×350	0,24		Установлено			
123	3,132	Примыкание слева на 3,136	2.4	II	A900	0,35		Установлено	СКМ1.30	1	Монолитный 0,236

124	3,136	На обочине справа	3.18.2	II	D700	0,38		Установлено	На объекте	0	
125	3,196	На обочине слева	6.4	II	B700	0,49		Установлено	На объекте	0	
			8.6.5	II	700×350	0,24		Установлено			
126	3,201	На обочине слева	3.24	II	D700	0,38		Установлено	На объекте	0	
127	3,201	На обочине справа	2.1	II	B700	0,49		Требуется	СКМ1.30	1	Монолитный 0,236
128	3,204	Примыкание слева "ул.Чкалова" на 3,209	2.4	II	A900	0,35		Установлено	СКМ1.30	1	Монолитный 0,236
129	3,218	На обочине слева	2.1	II	B700	0,49		Установлено	На объекте	0	
130	3,249	На обочине слева	5.16	I	600×900	0,54		Установлено	На объекте	0	
			5.16	I	600×900	0,54		Установлено			
131	3,272	На обочине слева	6.4	II	B700	0,49		Установлено	На объекте	0	
			8.17	II	700×350	0,24		Установлено			
132	3,290	На обочине справа	5.19.1	II	B700	0,81		Установлено	СКМ1.30	1	Монолитный 0,236
			5.19.2	II	B700	0,81		Установлено			
133	3,294	На обочине слева	5.19.1	II	B700	0,81		Установлено	СКМ1.30	1	Монолитный 0,236
			5.19.2	II	B700	0,81		Установлено			
134	3,303	На обочине справа	2.1	II	B700	0,49		Требуется	СКМ1.30	1	Монолитный 0,236
135	3,310	Примыкание слева "ул.Садовая" на 3,314	2.4	II	A900	0,35		Установлено	СКМ1.30	1	Монолитный 0,236
136	3,325	На обочине слева	2.1	II	B700	0,49		Требуется	СКМ1.30	1	Монолитный 0,236
137	3,338	На обочине справа	5.16	I	600×900	0,54		Установлено	На объекте	0	
			5.16	I	600×900	0,54		Установлено			
138	3,360	На обочине слева	6.4	II	B700	0,49		Установлено	На объекте	0	
			8.6.5	II	700×350	0,24		Установлено			
139	3,374	На обочине справа	2.1	II	B700	0,49		Требуется	СКМ1.30	1	Монолитный 0,236
140	3,392	На обочине слева	2.1	II	B700	0,49		Установлено	На объекте	0	
141	3,401	На обочине справа	6.4	II	B700	0,49		Установлено	На объекте	0	
			8.6.5	II	700×350	0,24		Установлено			
142	3,450	На обочине справа	6.4	II	B700	0,49		Установлено	На объекте	0	
			8.17	II	700×350	0,24		Установлено			
143	3,455	На обочине справа	6.4	II	B700	0,49		Установлено	На объекте	0	
			8.17	II	700×350	0,24		Установлено			
144	3,459	На обочине справа	2.1	II	B700	0,49		Требуется	СКМ1.30	1	Монолитный 0,236
145	3,470	На обочине слева	2.1	II	B700	0,49		Требуется	СКМ1.30	1	Монолитный 0,236
146	3,478	На обочине справа	6.4	II	B700	0,49		Установлено	На объекте	0	
			8.6.1	II	700×350	0,24		Установлено			

147	3,521	На обочине справа	6.4	II	B700	0,49		Установлено	На объекте	0	
			8.17	II	700×350	0,24		Установлено			
148	3,539	На обочине справа	6.4	II	B700	0,49		Установлено	На объекте	0	
			8.6.1	II	700×350	0,24		Установлено			
149	3,568	На обочине справа	6.16	II	1050×350	0,37		Установлено	СКМ1.30	1	Монолитный 0,236
150	3,569	На обочине слева	6.4	II	B700	0,49		Установлено	СКМ1.30	1	Монолитный 0,236
			8.6.1	II	700×350	0,24		Установлено			
151	3,571	На обочине справа	2.1	II	B700	0,49		Установлено	СКМ1.30	1	Монолитный 0,236
			5.19.2	II	B700	0,81		Установлено			
			5.19.1	II	B700	0,81		Установлено			
152	3,574	На обочине слева	5.19.2	II	B700	0,81		Установлено	СКМ1.30	1	Монолитный 0,236
			5.19.1	II	B700	0,81		Установлено			
153	3,598	На обочине справа	5.19.1	II	B700	0,81		Установлено	На объекте	0	
			5.19.2	II	B700	0,81		Установлено			
154	3,602	На обочине слева	2.1	II	B700	0,49		Установлено	СКМ1.30	1	Монолитный 0,236
			5.19.1	II	B700	0,81		Установлено			
			5.19.2	II	B700	0,81		Установлено			
155	3,605	На обочине слева	6.16	II	1050×350	0,37		Установлено	На объекте	0	
156	3,675	На обочине справа	6.4	II	B700	0,49		Требуется	СКМ1.30	1	Монолитный 0,236
			8.6.5	II	700×350	0,24		Требуется			
157	3,681	На обочине слева	5.16	I	600×900	0,54		Требуется	На объекте	0	
			5.16	I	600×900	0,54		Установлено			
158	3,724	На обочине справа	5.16	I	600×900	0,54		Установлено	На объекте	0	
			5.16	I	600×900	0,54		Установлено			
159	3,748	На обочине слева	6.4	II	B700	0,49		Требуется	СКМ1.30	1	Монолитный 0,236
			8.6.5	II	700×350	0,24		Требуется			
160	3,776	На обочине справа	6.4	II	B700	0,49		Установлено	На объекте	0	
			8.6.5	II	700×350	0,24		Установлено			
161	3,784	На обочине слева	3.27	II	D700	0,38		Требуется	СКМ1.30	1	Монолитный 0,236
			8.2.3	II	350×700	0,24		Требуется			
			3.27	II	D700	0,38		Требуется			
162	3,801	На обочине справа	1.2	II	A900	0,35		Установлено	На объекте	0	
163	3,816	На обочине справа	5.19.1	II	B700	0,81		Установлено	На объекте	0	
			5.19.2	II	B700	0,81		Установлено			
164	3,820	На обочине слева	5.19.1	II	B700	0,81		Установлено	На объекте	0	
			5.19.2	II	B700	0,81		Установлено			
165	3,837	На обочине справа	1.3.1	II	X1250	0,41		Установлено	На объекте	0	
166	3,853	На обочине слева	1.3.1	II	X1250	0,41		Установлено	СКМ1.30	1	Монолитный 0,236
167	3,899	На обочине слева	1.2	II	A900	0,35		Установлено	На объекте	0	
168	3,999	На обочине слева	3.27	II	D700	0,38		Установлено	На объекте	0	
			8.24	II	700×350	0,24		Установлено			

169	4,045	На обочине справа	6.16	II	1050×350	0,37		Установлено	На объекте	0	
170	4,049	На обочине справа	2.1	II	B700	0,49		Установлено	СКМ1.30	1	Монолитный 0,236
			5.19.1	II	B700	0,81		Установлено			
			5.19.2	II	B700	0,81		Установлено			
171	4,056	На обочине слева	5.19.1	II	B700	0,81		Установлено	СКМ1.30	1	Монолитный 0,236
			5.19.2	II	B700	0,81		Установлено			
172	4,086	Примыкание слева "ул.Декабристов" на 4,090	2.4	II	A900	0,35		Установлено	СКМ1.30	1	Монолитный 0,236
173	4,099	На обочине справа	5.19.1	II	B700	0,81		Установлено	СКМ1.30	1	Монолитный 0,236
			5.19.2	II	B700	0,81		Установлено			
174	4,103	На обочине слева	2.1	II	B700	0,49		Установлено	СКМ1.30	1	Монолитный 0,236
			5.19.1	II	B700	0,81		Установлено			
			5.19.2	II	B700	0,81		Установлено			
175	4,108	На обочине слева	6.16	II	1050×350	0,37		Установлено	На объекте	0	
176	4,127	На обочине справа	2.1	II	B700	0,49		Установлено	На объекте	0	
177	4,161	На обочине слева	2.1	II	B700	0,49		Установлено	На объекте	0	
178	4,242	На обочине слева	6.4	II	B700	0,49		Установлено	На объекте	0	
			8.17	II	700×350	0,24		Установлено			
179	4,246	На обочине слева	6.4	II	B700	0,49		Установлено	На объекте	0	
			8.6.5	II	700×350	0,24		Установлено			
180	4,258	Примыкание слева на 4,255	5.21	I	600×900	0,54		Установлено	На объекте	0	
			5.22	I	600×900	0,54		Установлено			
181	4,316	На обочине слева	6.4	II	B700	0,49		Установлено	На объекте	0	
			8.6.5	II	700×350	0,24		Установлено			
182	4,316	На обочине справа	5.19.1	II	B700	0,81		Установлено	Кронштейн	0	
			5.19.2	II	B700	0,81		Установлено			
183	4,320	На обочине слева	5.19.1	II	B700	0,81		Установлено	Кронштейн	0	
			5.19.2	II	B700	0,81		Установлено			
184	4,376	На обочине слева	5.16	I	600×900	0,54		Установлено	На объекте	0	
			5.16	I	600×900	0,54		Установлено			
185	4,413	На обочине слева	6.4	II	B700	0,49		Установлено	На объекте	0	
			8.17	II	700×350	0,24		Установлено			
186	4,422	На обочине справа	1.23	II	A900	0,35		Установлено	На объекте	0	
187	4,446	На обочине слева	6.4	II	B700	0,49		Установлено	На объекте	0	
			8.6.5	II	700×350	0,24		Установлено			
188	4,454	На обочине справа	5.19.1	II	B700	0,81		Установлено	Кронштейн	0	
			5.19.2	II	B700	0,81		Установлено			
189	4,459	На обочине слева	5.19.1	II	B700	0,81		Установлено	Кронштейн	0	
			5.19.2	II	B700	0,81		Установлено			
190	4,473	Примыкание слева "проезд к домам" на 4,467	5.21	I	600×900	0,54		Установлено	На объекте	0	
			5.22	I	600×900	0,54		Установлено			

191	4,480	На обочине справа	5.16	I	600×900	0,54		Установлено	На объекте	0	
			5.16	I	600×900	0,54		Установлено			
192	4,523	На обочине справа	6.16	II	1050×350	0,37		Установлено	На объекте	0	
193	4,528	На обочине справа	2.1	II	B700	0,49		Установлено	На объекте	0	
194	4,532	На обочине слева	6.4	II	B700	0,49		Установлено	На объекте	0	
			8.6.5	II	700×350	0,24		Установлено			
195	4,550	На обочине справа	5.19.1	II	B700	0,81		Установлено	СКМ1.30	1	Монолитный 0,236
			5.19.2	II	B700	0,81		Установлено			
196	4,554	На обочине справа	1.11.1	II	A900	0,35		Установлено	СКМ1.30	1	Монолитный 0,236
			3.20	II	D700	0,38		Установлено			
			3.24	II	D700	0,38		Установлено			
197	4,554	На обочине слева	2.1	II	B700	0,49		Установлено	СКМ1.30	1	Монолитный 0,236
			5.19.1	II	B700	0,81		Установлено			
			5.19.2	II	B700	0,81		Установлено			
			3.20	II	D700	0,38		Требуется			
198	4,559	На обочине слева	6.16	II	1050×350	0,37		Установлено	На объекте	0	
199	4,589	На обочине справа	2.1	II	B700	0,49		Требуется	На объекте	0	
			1.23	II	A900	0,35		Установлено			
200	4,614	На обочине слева	2.1	II	B700	0,49		Требуется	СКМ1.30	1	Монолитный 0,236
201	4,630	На обочине справа	1.23	II	A900	0,35		Установлено	На объекте	0	
			8.2.1	II	700×350	0,24		Требуется			
202	4,649	На обочине справа	2.1	II	B700	0,49		Требуется	СКМ1.30	1	Монолитный 0,236
203	4,649	Примыкание справа "проезд к зданию" на 4,658	3.1	II	D700	0,38		Установлено	На объекте	0	
204	4,657	Примыкание справа "проезд к домам" на 4,660	5.21	I	600×900	0,54		Установлено	На объекте	0	
			5.22	I	600×900	0,54		Установлено			
205	4,675	На обочине слева	2.1	II	B700	0,49		Требуется	СКМ1.30	1	Монолитный 0,236
206	4,711	На обочине слева	1.11.2	II	A900	0,35		Установлено	На объекте	0	
207	4,727	На обочине справа	5.19.1	II	B700	0,81		Установлено	СКМ1.30	1	Монолитный 0,236
			5.19.2	II	B700	0,81		Установлено			
			3.20	II	D700	0,38		Требуется			
208	4,731	На обочине слева	5.19.1	II	B700	0,81		Установлено	СКМ1.30	1	Монолитный 0,236
			3.20	II	D700	0,38		Установлено			
			5.19.2	II	B700	0,81		Установлено			
209	4,733	Примыкание справа на 4,738	5.21	I	600×900	0,54		Установлено	На объекте	0	
			5.22	I	600×900	0,54		Установлено			
210	4,744	На обочине справа	3.21	II	D700	0,38		Установлено	На объекте	0	

211	4,780	На обочине слева	1.23	II	A900	0,35		Установлено	На объекте	0	
			8.2.1	II	700×350	0,24		Требуется			
			3.24	II	D700	0,38		Установлено			
212	4,829	Примыкание справа на 4,834	5.21	I	600×900	0,54		Установлено	На объекте	0	
			5.22	I	600×900	0,54		Установлено			
213	4,859	На обочине справа	5.19.1	II	B700	0,81		Установлено	СКМ1.30	1	Монолитный 0,236
			5.19.2	II	B700	0,81		Установлено			
214	4,863	На обочине слева	5.19.1	II	B700	0,81		Установлено	СКМ1.30	1	Монолитный 0,236
			5.19.2	II	B700	0,81		Установлено			
215	4,865	На обочине справа	2.1	II	B700	0,49		Установлено	На объекте	0	
216	4,876	На обочине слева	1.23	II	A900	0,35		Установлено	На объекте	0	
			3.2	II	D700	0,38		Установлено			
			8.4.1	II	700×350	0,24		Установлено			
217	4,918	На обочине слева	2.1	II	B700	0,49		Установлено	На объекте	0	
218	4,944	На обочине слева	4.8.2	400 мм	400×600	0,24		Установлено	На объекте	0	
			6.15.2	II	1050×350	0,37		Установлено			
219	4,977	Примыкание справа на 4,981	5.21	I	600×900	0,54		Установлено	На объекте	0	
			5.22	I	600×900	0,54		Установлено			
220	5,057	Примыкание справа на 5,061	5.21	I	600×900	0,54		Установлено	На объекте	0	
			5.22	I	600×900	0,54		Установлено			
221	5,141	На обочине слева	5.16	I	600×900	0,54		Установлено	На объекте	0	
			5.16	I	600×900	0,54		Требуется			
222	5,159	На обочине справа	5.19.1	II	B700	0,81		Установлено	СКМ1.30	1	Монолитный 0,236
			5.19.2	II	B700	0,81		Установлено			
223	5,163	На обочине слева	5.19.1	II	B700	0,81		Установлено	СКМ1.30	1	Монолитный 0,236
			5.19.2	II	B700	0,81		Установлено			
224	5,177	На обочине справа	5.16	I	600×900	0,54		Установлено	На объекте	0	
			5.16	I	600×900	0,54		Установлено			
225	5,212	На обочине справа	6.15.2	II	1050×350	0,37		Установлено	На объекте	0	
226	5,227	На обочине справа	6.16	II	1050×350	0,37		Установлено	На объекте	0	
227	5,230	На обочине справа	2.1	II	B700	0,49		Установлено	На объекте	0	
228	5,261	На обочине справа	3.2	II	D700	0,38		Установлено	На объекте	0	
			8.4.1	II	700×350	0,24		Установлено			
229	5,265	На обочине справа	5.19.1	II	B700	0,81		Установлено	На объекте	0	
			5.19.2	II	B700	0,81		Установлено			
230	5,269	На обочине слева	2.1	II	B700	0,49		Установлено	СКМ1.30	1	Монолитный 0,236
			5.19.2	II	B700	0,81		Установлено			
			5.19.1	II	B700	0,81		Установлено			
231	5,273	На обочине слева	6.16	II	1050×350	0,37		Установлено	На объекте	0	
232	5,353	На обочине справа	6.4	II	B700	0,49		Установлено	На объекте	0	
			8.6.1	II	700×350	0,24		Установлено			

233	5,412	На обочине справа	5.19.1	II	B700	0,81		Установлено	На объекте	0	
			5.19.2	II	B700	0,81		Установлено			
234	5,416	На обочине слева	5.19.1	II	B700	0,81		Установлено	На объекте	0	
			5.19.2	II	B700	0,81		Установлено			
235	5,434	На обочине справа	2.1	II	B700	0,49		Установлено	На объекте	0	
236	5,453	Примыкание справа "ул.Зеленая" на 5,448	2.4	II	A900	0,35		Требуется	СКМ1.30	1	Монолитный 0,236
237	5,458	На обочине справа	3.24	II	D700	0,38		Установлено	На объекте	0	
			3.20	II	D700	0,38		Установлено			
238	5,458	На обочине слева	3.20	II	D700	0,38		Требуется	На объекте	0	
239	5,474	На обочине слева	2.1	II	B700	0,49		Установлено	На объекте	0	
240	5,484	На обочине справа	6.11		1102x244	0,27		Установлено	На объекте	0	
241	5,534	На обочине справа	2.1	II	B700	0,49		Установлено	На объекте	0	
242	5,546	На обочине слева	6.11		1102x244	0,27		Установлено	На объекте	0	
243	5,552	На обочине справа	3.20	II	D700	0,38		Требуется	На объекте	0	
244	5,555	На обочине слева	3.24	II	D700	0,38		Установлено	На объекте	0	
			3.20	II	D700	0,38		Установлено			
245	5,565	Примыкание справа "ул.Койновская" на 5,559	2.4	II	A900	0,35		Установлено	СКМ1.30	1	Монолитный 0,236
246	5,580	На обочине справа	5.19.1	II	B700	0,81		Установлено	На объекте	0	
			5.19.2	II	B700	0,81		Установлено			
247	5,585	На обочине слева	5.19.1	II	B700	0,81		Установлено	На объекте	0	
			5.19.2	II	B700	0,81		Установлено			
248	5,597	На обочине слева	2.1	II	B700	0,49		Установлено	На объекте	0	
249	5,616	На обочине справа	1.16	II	A900	0,35		Установлено	На объекте	0	
250	5,656	На обочине слева	3.20	II	D700	0,38		Требуется	На объекте	0	
251	5,656	На обочине справа	3.20	II	D700	0,38		Требуется	СКМ1.30	1	Монолитный 0,236
252	5,790	На обочине справа	3.21	II	D700	0,38		Требуется	СКМ1.30	1	Монолитный 0,236
253	5,922	На обочине слева	3.21	II	D700	0,38		Требуется	СКМ1.30	1	Монолитный 0,236
254	6,086	На обочине справа	3.20	II	D700	0,38		Требуется	На объекте	0	

255	6,086	На обочине слева	3.20	II	D700	0,38		Требуется	СКМ1.30	1	Монолитный 0,236
256	6,101	На обочине справа	2.1	II	B700	0,49		Требуется	СКМ1.30	1	Монолитный 0,236
257	6,117	Примыкание справа "ул.Барнаульская" на 6,113	2.4	II	A900	0,35		Установлено	СКМ1.30	1	Монолитный 0,236
258	6,130	На обочине справа	5.16	I	600×900	0,54		Установлено	На объекте	0	
			5.16	I	600×900	0,54		Требуется			
259	6,136	На обочине слева	5.16	I	600×900	0,54		Требуется	СКМ1.30	1	Монолитный 0,236
			5.16	I	600×900	0,54		Требуется			
260	6,139	На обочине справа	5.19.1	II	B700	0,81		Установлено	На объекте	0	
			5.19.2	II	B700	0,81		Установлено			
261	6,143	На обочине слева	2.1	II	B700	0,49		Требуется	На объекте	0	
			5.19.1	II	B700	0,81		Установлено			
			5.16	I	600×900	0,54		К демонтажу			
			5.19.2	II	B700	0,81		Установлено			
262	6,265	На обочине слева	3.20	II	D700	0,38		Требуется	СКМ1.30	1	Монолитный 0,236
263	6,265	На обочине справа	3.20	II	D700	0,38		Установлено	На объекте	0	
			3.24	II	D700	0,38		Установлено			
			3.20	II	D700	0,38		Требуется			
264	6,297	На обочине справа	1.11.1	II	A900	0,35		Установлено	На объекте	0	
265	6,445	На обочине справа	2.1	II	B700	0,49		Требуется	СКМ1.30	1	Монолитный 0,236
			3.20	II	D700	0,38		Требуется			
266	6,445	На обочине слева	1.11.2	II	A900	0,35		Установлено	На объекте	0	
			3.20	II	D700	0,38		Требуется			
			3.24	II	D700	0,38		Требуется			
267	6,463	На обочине слева	2.1	II	B700	0,49		Требуется	СКМ1.30	1	Монолитный 0,236
268	6,474	На обочине слева	3.20	II	D700	0,38		К демонтажу	На объекте	0	
			3.24	II	D700	0,38		К демонтажу			
269	6,614	На обочине справа	2.1	II	B700	0,49		Требуется	СКМ1.30	1	Монолитный 0,236
270	6,641	Примыкание справа "ул.Барнаульская" на 6,639	2.4	II	A900	0,35		Установлено	СКМ1.30	1	Монолитный 0,236
271	6,651	На обочине слева	2.1	II	B700	0,49		Требуется	СКМ1.30	1	Монолитный 0,236
272	6,696	На обочине слева	1.16	II	A900	0,35		Установлено	СКМ1.30	1	Монолитный 0,236
273	6,806	На обочине слева	5.16	I	600×900	0,54		К демонтажу	На объекте	0	
274	6,814	На обочине слева	5.16	I	600×900	0,54		Требуется	СКМ1.30	1	Монолитный 0,236
			5.16	I	600×900	0,54		Требуется			
275	6,822	На обочине справа	5.19.1	II	B700	0,81		Установлено	На объекте	0	
			5.19.2	II	B700	0,81		Установлено			

276	6,827	На обочине слева	5.19.1	II	B700	0,81		Установлено	На объекте	0	
			5.19.2	II	B700	0,81		Установлено			
277	6,855	На обочине слева	7.3	II	700×1050	0,73		К демонтажу	СКМ1.30	1	Монолитный 0,236
278	6,927	На обочине слева	3.21	II	D700	0,38		Требуется	СКМ1.30	1	Монолитный 0,236
279	7,043	На обочине справа	2.1	II	B700	0,49		Установлено	На объекте	0	
280	7,062	На обочине справа	3.20	II	D700	0,38		Требуется	СКМ1.30	1	Монолитный 0,236
281	7,062	На обочине слева	3.20	II	D700	0,38		Требуется	СКМ1.30	1	Монолитный 0,236
282	7,082	На обочине слева	3.20	II	D700	0,38		Требуется	СКМ1.30	1	Монолитный 0,236
283	7,082	На обочине справа	3.20	II	D700	0,38		Требуется	СКМ1.30	1	Монолитный 0,236
284	7,093	На обочине слева	2.1	II	B700	0,49		Установлено	На объекте	0	
285	7,217	На обочине справа	3.21	II	D700	0,38		Требуется	СКМ1.30	1	Монолитный 0,236
			3.20	II	D700	0,38		Требуется			
286	7,217	На обочине слева	3.20	II	D700	0,38		Требуется	СКМ1.30	1	Монолитный 0,236
287	7,493	На обочине справа	2.1	II	B700	0,49		Требуется	СКМ1.30	1	Монолитный 0,236
288	7,539	На обочине слева	2.1	II	B700	0,49		Требуется	СКМ1.30	1	Монолитный 0,236
289	7,600	На обочине справа	1.1	II	A900	0,35		Требуется	СКМ1.30	1	Монолитный 0,236
			8.1.3	II	700×350	0,24		Требуется			
290	7,615	На обочине справа	1.1	II	A900	0,35		К демонтажу	СКМ1.30	1	Монолитный 0,236
			2.1	II	B700	0,49		К демонтажу			
			8.13	II	B700	0,49		Установлено			
291	7,632	На обочине справа	2.1	II	B700	0,49		Требуется	СКМ1.30	1	Монолитный 0,236
			8.13	II	B700	0,49		Требуется			

Итого установлено:	356
Итого требуется:	105
Итого к демонтажу	16
Итого:	477

Сводная ведомость объёмов горизонтальной дорожной разметки

"Дорога, по ул. Советская"

№ км												1.18					Итого
Козф. привед. к 1.1*	1,00	1,00	1,00	0,25	0,75	0,50	1,75	1,00	1,50	0,40	-	-	-	-	-	1,00	-
Ширина, м	0,10	0,10	0,10	0,10	0,10	0,10	0,10	0,40	0,60	4,00	0,10	-	-	-	0,40	0,10	-
Единицы	м	м	м	м	м	м	м	м	м²	м²	м²	шт.	шт.	шт.	м²	м	м²
0,000 - 1,000	397,09			133,00	347,00	107,00	200,23		5,40	49,60	12,25						176,70
1,000 - 2,000	208,71	85,34		311,00	413,00	149,25	73,37		2,85	25,60	4,57			4	11,84		140,86
2,000 - 3,000	795,81			156,02	199,09	83,43	118,80	12,90	7,95	102,40	8,23	2	2	2			257,81
Безымянная развязка						87,80											4,39
3,000 - 4,000	181,00		208,47	177,00	345,00	14,00	376,14	7,00		59,20	10,23			2		5,00	212,33
4,000 - 5,000	386,00			45,00	351,00	148,00	115,30	17,31	1,65	108,80	5,12			1			218,03
5,000 - 6,000	259,00			120,00	325,00	70,83	307,68	7,99	3,15	51,20	5,12			3			178,31
6,000 - 7,000	327,00			58,00	280,00	36,00	286,50			22,40	2,93			4			139,06
7,000 - 7,657	197,00	1156,92		168,00	181,00	39,55	63,00		1,20					3			172,35
Длина, км	2,752	1,242	0,208	1,168	2,441	0,736	1,541	0,045								0,005	
Привед. длина, км	2,752	1,242	0,208	0,292	1,831	0,368	2,697	0,045								0,005	9,440
Площадь, м²	275,16	124,23	20,85	29,20	183,08	36,79	269,68	18,08	22,20	419,20	48,44	3,00	4,38	33,19	11,84	0,50	1499,82

*Такой же ширины

Адресная ведомость горизонтальной дорожной разметки

"Дорога, по ул. Советская"

№п/п	Начало, км,м	Конец, км,м	Расположение	Номер	Длина, м	Количество	Материал	Площадь, м²			Состояние
								Бел.	Жёл.	Всего	
1	0,000	0,018	Ось	1.1	18		Краска	1,80		1,80	К нанесению
2	0,018	0,029	Ось	1.7	11		Краска	0,55		0,55	К нанесению
3	0,029	0,035	Ось	1.1	6		Краска	0,60		0,60	К нанесению
4	0,037	0,037	Край 1-й полосы справа	1.14.1	8		Краска	12,80		12,80	К нанесению
5	0,039	0,059	Ось	1.1	20		Краска	2,00		2,00	К нанесению
6	0,055	0,070	Край 1-й полосы справа	1.11	15		Краска	2,62		2,62	К нанесению
7	0,059	0,141	Ось	1.6	82		Краска	6,15		6,15	К нанесению
8	0,062	0,080	Правая кромка	1.17.1	18		Краска		2,56	2,56	К нанесению
9	0,070	0,085	Край 1-й полосы справа	1.11	14,6		Краска	2,56		2,56	К нанесению
10	0,141	0,161	Ось	1.1	20		Краска	2,00		2,00	К нанесению
11	0,171	0,191	Ось	1.1	20		Краска	2,00		2,00	К нанесению
12	0,191	0,214	Ось	1.6	23		Краска	1,72		1,72	К нанесению
13	0,214	0,234	Ось	1.1	20		Краска	2,00		2,00	К нанесению
14	0,234	0,272	Ось	1.7	38		Краска	1,90		1,90	К нанесению
15	0,242	0,259	Край 1-й полосы справа	1.13	17,5		Краска	2,70		2,70	К нанесению
16	0,256	0,266	Край 1-й полосы слева	1.13	10		Краска	1,50		1,50	К нанесению
17	0,263	0,266	Ось примыкания	1.1	7,1		Краска	0,71		0,71	К нанесению

18	0,272	0,375	Ось	1.1	103		Краска	10,30		10,30	К нанесению
19	0,375	0,395	Ось	1.7	20		Краска	1,00		1,00	К нанесению
20	0,395	0,415	Ось	1.1	20		Краска	2,00		2,00	К нанесению
21	0,415	0,449	Ось	1.6	34		Краска	2,55		2,55	К нанесению
22	0,421	0,444	Край 1-й полосы слева	1.11	23		Краска	4,02		4,02	К нанесению
23	0,436	0,453	Левая кромка	1.17.1	17		Краска		2,56	2,56	К нанесению
24	0,444	0,467	Край 1-й полосы слева	1.11	23		Краска	4,02		4,02	К нанесению
25	0,449	0,469	Ось	1.1	20		Краска	2,00		2,00	К нанесению
26	0,471	0,471	Край 1-й полосы справа	1.14.1	7,8		Краска	12,80		12,80	К нанесению
27	0,473	0,493	Ось	1.1	20		Краска	2,00		2,00	К нанесению
28	0,488	0,513	Край 1-й полосы справа	1.11	25		Краска	4,37		4,37	К нанесению
29	0,493	0,507	Ось	1.6	14		Краска	1,05		1,05	К нанесению
30	0,504	0,522	Правая кромка	1.17.1	18		Краска		2,56	2,56	К нанесению
31	0,507	0,527	Ось	1.1	20		Краска	2,00		2,00	К нанесению
32	0,513	0,537	Край 1-й полосы справа	1.11	24		Краска	4,20		4,20	К нанесению
33	0,527	0,540	Ось	1.7	13		Краска	0,65		0,65	К нанесению
34	0,540	0,560	Ось	1.1	20		Краска	2,00		2,00	К нанесению
35	0,560	0,610	Ось	1.6	50		Краска	3,75		3,75	К нанесению
36	0,610	0,743	Ось	1.5	133		Краска	3,32		3,32	К нанесению
37	0,743	0,793	Ось	1.6	50		Краска	3,75		3,75	К нанесению
38	0,793	0,813	Ось	1.1	20		Краска	2,00		2,00	К нанесению
39	0,824	0,844	Ось	1.1	20		Краска	2,00		2,00	К нанесению
40	0,844	0,938	Ось	1.6	94		Краска	7,05		7,05	К нанесению
41	0,938	0,958	Ось	1.1	20		Краска	2,00		2,00	К нанесению
42	0,939	0,951	Край 1-й полосы слева	1.11	12		Краска	2,10		2,10	К нанесению
43	0,945	0,958	Левая кромка	1.17.1	13		Краска		2,01	2,01	К нанесению
44	0,951	0,973	Край 1-й полосы слева	1.11	22		Краска	3,85		3,85	К нанесению
45	0,955	0,973	Край 1-й полосы справа	1.11	18		Краска	3,15		3,15	К нанесению
46	0,960	0,960	Левая кромка	1.14.1	14,4		Краска	24,00		24,00	К нанесению
47	0,962	0,985	Ось	1.1	23		Краска	2,30		2,30	К нанесению
48	0,965	0,983	Правая кромка	1.17.1	18		Краска		2,56	2,56	К нанесению
49	0,973	0,997	Край 1-й полосы справа	1.11	23,6		Краска	4,13		4,13	К нанесению
50	0,984	0,992	Край 1-й полосы слева	1.13	8,4		Краска	1,20		1,20	К нанесению
51	0,985	1,014	Ось	1.7	29		Краска	1,45		1,45	К нанесению
52	0,992	0,999	Край 1-й полосы слева	1.7	7		Краска	0,35		0,35	К нанесению
53	0,997	1,008	Край 1-й полосы справа	1.7	11		Краска	0,55		0,55	К нанесению
54	1,008	1,016	Край 1-й полосы справа	1.13	8		Краска	1,20		1,20	К нанесению
55	1,011	1,094	Край 1-й полосы справа	1.2	85,3		Краска	8,53		8,53	К нанесению
56	1,014	1,034	Ось	1.1	20		Краска	2,00		2,00	К нанесению
57	1,035	1,085	Ось	1.6	50		Краска	3,75		3,75	К нанесению
58	1,085	1,218	Ось	1.5	133		Краска	3,32		3,32	К нанесению
59	1,088	1,097	Правая краевая полоса	1.7	9,2		Краска	0,46		0,46	К нанесению
60	1,097	1,109	Край 1-й полосы справа	1.13	11,5		Краска	1,65		1,65	К нанесению
61	1,097	1,097	Ось примыкания	1.1	5,7		Краска	0,57		0,57	К нанесению
62	1,218	1,268	Ось	1.6	50		Краска	3,75		3,75	К нанесению
63	1,268	1,288	Ось	1.1	20		Краска	2,00		2,00	К нанесению
64	1,282	1,307	Край 1-й полосы слева	1.7	25,3		Краска	1,27		1,27	К нанесению
65	1,287	1,302	Край 1-й полосы справа	1.7	14,7		Краска	0,73		0,73	К нанесению
66	1,288	1,304	Ось	1.7	16		Краска	0,80		0,80	К нанесению
67	1,304	1,324	Ось	1.1	20		Краска	2,00		2,00	К нанесению
68	1,324	1,374	Ось	1.6	50		Краска	3,75		3,75	К нанесению
69	1,374	1,435	Ось	1.5	61		Краска	1,52		1,52	К нанесению
70	1,435	1,485	Ось	1.6	50		Краска	3,75		3,75	К нанесению
71	1,479	1,479	Край 1-й полосы справа	1.24.2		1	Краска	1,91		1,91	К нанесению
72	1,485	1,505	Ось	1.1	20		Краска	2,00		2,00	К нанесению
73	1,507	1,507	Край 1-й полосы справа	1.14.1	8,1		Краска	12,80		12,80	К нанесению
74	1,509	1,529	Ось	1.1	20		Краска	2,00		2,00	К нанесению

75	1,529	1,583	Ось	1.6	54		Краска	4,05		4,05	К нанесению
76	1,572	1,592	Край 1-й полосы слева	1.11	20,4		Краска	3,56		3,56	К нанесению
77	1,582	1,600	Левая кромка	1.17.1	18,7		Краска		2,56	2,56	К нанесению
78	1,583	1,633	Ось	1.6	50		Краска	3,75		3,75	К нанесению
79	1,592	1,612	Край 1-й полосы слева	1.11	20		Краска	3,50		3,50	К нанесению
80	1,604	1,604	Край 1-й полосы справа	1.24.2		1	Краска	1,86		1,86	К нанесению
81	1,633	1,653	Ось	1.1	20		Краска	2,00		2,00	К нанесению
82	1,653	1,653	Край 1-й полосы справа	1.25	7,5		Краска	2,88		2,88	К нанесению
83	1,657	1,657	Край 1-й полосы справа	1.25	7,5		Краска	2,88		2,88	К нанесению
84	1,657	1,669	Ось	1.1	12		Краска	1,20		1,20	К нанесению
85	1,671	1,671	Край 1-й полосы справа	1.14.1	8		Краска	12,80		12,80	К нанесению
86	1,673	1,684	Ось	1.1	11		Краска	1,10		1,10	К нанесению
87	1,684	1,684	Край 1-й полосы справа	1.25	7,6		Краска	3,04		3,04	К нанесению
88	1,688	1,688	Край 1-й полосы справа	1.25	7,6		Краска	3,04		3,04	К нанесению
89	1,688	1,708	Ось	1.1	20		Краска	2,00		2,00	К нанесению
90	1,708	1,717	Ось	1.6	7		Краска	0,67		0,67	К нанесению
91	1,717	1,737	Ось	1.1	20		Краска	2,00		2,00	К нанесению
92	1,733	1,754	Край 1-й полосы справа	1.7	21		Краска	1,05		1,05	К нанесению
93	1,737	1,763	Ось	1.7	26		Краска	1,30		1,30	К нанесению
94	1,747	1,747	Край 1-й полосы слева	1.24.2		1	Краска	1,86		1,86	К нанесению
95	1,750	1,765	Край 1-й полосы слева	1.7	15		Краска	0,75		0,75	К нанесению
96	1,763	1,783	Ось	1.1	20		Краска	2,00		2,00	К нанесению
97	1,783	1,833	Ось	1.6	50		Краска	3,75		3,75	К нанесению
98	1,833	1,950	Ось	1.5	117		Краска	2,92		2,92	К нанесению
99	1,854	1,854	Край 1-й полосы слева	1.24.2		1	Краска	1,91		1,91	К нанесению
100	1,950	2,012	Ось	1.6	62		Краска	4,65		4,65	К нанесению
101	1,967	1,983	Край 1-й полосы слева	1.11	16		Краска	2,80		2,80	К нанесению
102	1,976	1,989	Левая кромка	1.17.1	13		Краска		2,01	2,01	К нанесению
103	1,983	2,003	Край 1-й полосы слева	1.11	20		Краска	3,50		3,50	К нанесению
104	2,012	2,032	Ось	1.1	20		Краска	2,00		2,00	К нанесению
105	2,034	2,034	Край 1-й полосы справа	1.14.1	8,8		Краска	14,40		14,40	К нанесению
106	2,036	2,056	Ось	1.1	20		Краска	2,00		2,00	К нанесению
107	2,048	2,066	Край 1-й полосы справа	1.11	18		Краска	3,15		3,15	К нанесению
108	2,055	2,076	Правая кромка	1.17.1	21		Краска		3,11	3,11	К нанесению
109	2,056	2,093	Ось	1.6	37		Краска	2,77		2,77	К нанесению
110	2,066	2,085	Край 1-й полосы справа	1.11	19		Краска	3,32		3,32	К нанесению
111	2,096	2,096	Ось	1.1	11,9		Краска	1,19		1,19	К нанесению
112	2,147	2,151	Ось	1.7	12,3		Краска	0,62		0,62	К нанесению
113	2,151	2,153	Ось	1.13	10,5		Краска	1,50		1,50	К нанесению
114	2,151	2,168	Ось	1.1	17		Краска	1,70		1,70	К нанесению
115	2,156	2,156	Ось	1.24.2		1	Краска	1,66		1,66	К нанесению
116	2,168	2,524	Ось	1.1	356		Краска	35,60		35,60	К нанесению
117	2,502	2,537	Край 1-й полосы справа	1.7	35		Краска	1,75		1,75	К нанесению
118	2,506	2,506	Край 1-й полосы слева	1.24.2		1	Краска	1,66		1,66	К нанесению
119	2,519	2,539	Край 1-й полосы слева	1.13	20		Краска	3,00		3,00	К нанесению
120	2,524	2,549	Ось	1.7	25,1		Краска	1,25		1,25	К нанесению
121	2,538	2,561	Край 1-й полосы справа	1.13	23		Краска	3,45		3,45	К нанесению
122	2,539	2,550	Край 1-й полосы слева	1.7	11		Краска	0,55		0,55	К нанесению
123	2,549	2,668	Ось	1.1	118,8		Краска	11,88		11,88	К нанесению
124	2,550	2,606	Ось	1.5	56,1		Краска	1,40		1,40	К нанесению
125	2,606	2,656	Край 1-й полосы справа	1.6	50,1		Краска	3,76		3,76	К нанесению
126	2,637	2,655	Край 1-й полосы слева	1.11	18		Краска	3,15		3,15	К нанесению
127	2,646	2,664	Левая кромка	1.17.1	18		Краска		2,56	2,56	К нанесению
128	2,655	2,675	Край 1-й полосы слева	1.11	20		Краска	3,50		3,50	К нанесению
129	2,656	2,668	Ось	1.1	12		Краска	1,20		1,20	К нанесению
130	2,682	2,682	Край 1-й полосы справа	1.14.1	11		Краска	17,60		17,60	К нанесению
131	2,685	2,754	Край 1-й полосы справа	1.5	68,9		Краска	1,72		1,72	К нанесению

132	2,693	2,733	Ось	1.1	40,1		Краска	4,01		4,01	К нанесению
133	2,694	2,714	Край 1-й полосы справа	1.11	19,8		Краска	3,47		3,47	К нанесению
134	2,706	2,724	Правая кромка	1.17.1	17,7		Краска		2,56	2,56	К нанесению
135	2,714	2,735	Край 1-й полосы справа	1.11	21		Краска	3,67		3,67	К нанесению
136	2,743	2,768	Ось	1.1	25		Краска	2,50		2,50	К нанесению
137	2,754	2,804	Край 1-й полосы справа	1.6	50		Краска	3,75		3,75	К нанесению
138	2,786	2,824	Ось	1.1	38		Краска	3,80		3,80	К нанесению
139	2,804	2,824	Ось	1.1	20		Краска	2,00		2,00	К нанесению
140	2,826	2,826	Край 1-й полосы справа	1.14.1	11,2		Краска	17,60		17,60	К нанесению
141	2,845	2,845	Край 1-й полосы справа	1.14.1	11,2		Краска	17,60		17,60	К нанесению
142	2,847	2,914	Ось	1.1	67		Краска	6,70		6,70	К нанесению
143	2,847	2,878	Край 1-й полосы справа	1.5	31		Краска	0,77		0,77	К нанесению
144	2,878	2,928	Край 1-й полосы справа	1.6	50		Краска	3,75		3,75	К нанесению
145	2,902	2,902	Ось	1.18		1	Краска	1,50		1,50	К нанесению
146	2,902	2,902	Край 1-й полосы справа	1.18		1	Краска	2,19		2,19	К нанесению
147	2,922	2,922	Ось	1.18		1	Краска	1,50		1,50	К нанесению
148	2,922	2,922	Край 1-й полосы справа	1.18		1	Краска	2,19		2,19	К нанесению
149	2,923	2,948	Ось	1.1	25		Краска	2,50		2,50	К нанесению
150	2,928	2,948	Ось	1.1	20		Краска	2,00		2,00	К нанесению
151	2,948	2,948	Ось	1.12	7,4		Краска	2,96		2,96	К нанесению
152	2,956	2,956	Край 1-й полосы справа	1.14.1	11		Краска	17,60		17,60	К нанесению
153	2,992	2,994	Край 1-й полосы справа	1.14.1	10,8		Краска	17,60		17,60	К нанесению
154	2,995	3,019	Ось	1.1	24		Краска	2,40		2,40	К нанесению
155	2,999	2,999	Ось	1.12	5,5		Краска	2,20		2,20	К нанесению
156	3,019	3,043	Ось	1.6	22		Краска	1,80		1,80	К нанесению
157	3,024	3,024	Ось	1.55.1	2,5		Краска	0,25		0,25	К нанесению
158	3,031	3,031	Ось	1.55.1	2,5		Краска	0,25		0,25	К нанесению
159	3,043	3,061	Ось	1.1	18		Краска	1,80		1,80	К нанесению
160	3,061	3,075	Ось	1.7	14		Краска	0,70		0,70	К нанесению
161	3,078	3,078	Край 1-й полосы справа	1.14.1	8,3		Краска	12,80		12,80	К нанесению
162	3,080	3,100	Ось	1.1	20		Краска	2,00		2,00	К нанесению
163	3,081	3,081	Край 1-й полосы справа	1.24.2		1	Краска	1,91		1,91	К нанесению
164	3,100	3,184	Ось	1.6	82		Краска	6,30		6,30	К нанесению
165	3,184	3,204	Ось	1.1	20		Краска	2,00		2,00	К нанесению
166	3,201	3,201	Край 1-й полосы слева	1.24.2		1	Краска	1,91		1,91	К нанесению
167	3,213	3,233	Ось	1.1	20		Краска	2,00		2,00	К нанесению
168	3,219	3,242	Край 1-й полосы слева	1.11	23		Краска	4,02		4,02	К нанесению
169	3,233	3,270	Ось	1.6	35		Краска	2,77		2,77	К нанесению
170	3,233	3,250	Левая кромка	1.17.1	17,2		Краска		2,56	2,56	К нанесению
171	3,242	3,265	Край 1-й полосы слева	1.11	23,1		Краска	4,04		4,04	К нанесению
172	3,270	3,290	Ось	1.1	20		Краска	2,00		2,00	К нанесению
173	3,292	3,292	Край 1-й полосы справа	1.14.1	7		Краска	11,20		11,20	К нанесению
174	3,294	3,310	Ось	1.1	16		Краска	1,60		1,60	К нанесению
175	3,310	3,360	Ось	1.6	50		Краска	3,75		3,75	К нанесению
176	3,325	3,347	Край 1-й полосы справа	1.11	21,8		Краска	3,82		3,82	К нанесению
177	3,339	3,358	Правая кромка	1.17.1	19		Краска		2,56	2,56	К нанесению
178	3,347	3,371	Край 1-й полосы справа	1.11	24		Краска	4,20		4,20	К нанесению
179	3,360	3,498	Ось	1.5	138		Краска	3,45		3,45	К нанесению
180	3,498	3,548	Ось	1.6	50		Краска	3,75		3,75	К нанесению
181	3,548	3,568	Ось	1.1	20		Краска	2,00		2,00	К нанесению
182	3,568	3,568	Ось	1.12	3,5		Краска	1,40		1,40	К нанесению
183	3,573	3,573	Край 1-й полосы справа	1.14.1	7		Краска	11,20		11,20	К нанесению
184	3,600	3,600	Край 1-й полосы справа	1.14.1	7		Краска	11,20		11,20	К нанесению
185	3,605	3,605	Ось	1.12	3,5		Краска	1,40		1,40	К нанесению
186	3,605	3,618	Ось	1.1	13		Краска	1,30		1,30	К нанесению
187	3,627	3,677	Ось	1.6	50		Краска	3,75		3,75	К нанесению
188	3,647	3,672	Край 1-й полосы слева	1.11	25,2		Краска	4,41		4,41	К нанесению

189	3,662	3,681	Левая кромка	1.17.1	19,3		Краска		2,56	2,56	К нанесению
190	3,672	3,696	Край 1-й полосы слева	1.11	24		Краска	4,20		4,20	К нанесению
191	3,677	3,716	Ось	1.5	39		Краска	0,97		0,97	К нанесению
192	3,709	3,733	Край 1-й полосы справа	1.11	24		Краска	4,20		4,20	К нанесению
193	3,716	3,763	Ось	1.11	47		Краска	8,22		8,22	К нанесению
194	3,725	3,743	Правая кромка	1.17.1	18		Краска		2,56	2,56	К нанесению
195	3,733	3,758	Край 1-й полосы справа	1.11	25		Краска	4,37		4,37	К нанесению
196	3,777	3,816	Ось	1.11	39		Краска	6,82		6,82	К нанесению
197	3,784	3,843	Край 1-й полосы слева	1.4	59		Краска		5,90	5,90	К нанесению
198	3,818	3,818	Край 1-й полосы справа	1.14.1	8,2		Краска	12,80		12,80	К нанесению
199	3,828	3,843	Ось	1.1	15		Краска	1,50		1,50	К нанесению
200	3,850	3,950	Ось	1.11	100		Краска	17,50		17,50	К нанесению
201	3,850	3,999	Край 1-й полосы слева	1.4	149,5		Краска		14,95	14,95	К нанесению
202	3,950	4,025	Ось	1.6	75		Краска	5,62		5,62	К нанесению
203	4,025	4,045	Ось	1.1	20		Краска	2,00		2,00	К нанесению
204	4,045	4,045	Ось	1.12	4,5		Краска	1,80		1,80	К нанесению
205	4,051	4,051	Край 1-й полосы справа	1.14.1	9		Краска	14,40		14,40	К нанесению
206	4,055	4,098	Ось	1.7	43		Краска	2,15		2,15	К нанесению
207	4,101	4,101	Край 1-й полосы справа	1.14.1	12,4		Краска	20,80		20,80	К нанесению
208	4,108	4,136	Ось	1.1	28		Краска	2,80		2,80	К нанесению
209	4,108	4,108	Ось	1.12	4,5		Краска	1,80		1,80	К нанесению
210	4,136	4,154	Ось	1.7	18		Краска	0,90		0,90	К нанесению
211	4,154	4,174	Ось	1.1	20		Краска	2,00		2,00	К нанесению
212	4,174	4,224	Ось	1.6	48		Краска	3,75		3,75	К нанесению
213	4,224	4,246	Ось	1.5	22		Краска	0,55		0,55	К нанесению
214	4,246	4,296	Ось	1.6	50		Краска	3,75		3,75	К нанесению
215	4,296	4,316	Ось	1.1	20		Краска	2,00		2,00	К нанесению
216	4,318	4,318	Край 1-й полосы справа	1.14.1	7,8		Краска	12,80		12,80	К нанесению
217	4,321	4,336	Ось	1.7	15		Краска	0,75		0,75	К нанесению
218	4,336	4,356	Ось	1.1	20		Краска	2,00		2,00	К нанесению
219	4,338	4,376	Край 1-й полосы слева	1.11	38,2		Краска	6,69		6,69	К нанесению
220	4,356	4,434	Ось	1.6	76		Краска	5,85		5,85	К нанесению
221	4,364	4,382	Левая кромка	1.17.1	17,1		Краска		2,56	2,56	К нанесению
222	4,376	4,405	Край 2-й полосы слева	1.11	28,5		Краска	4,99		4,99	К нанесению
223	4,434	4,454	Ось	1.1	20		Краска	2,00		2,00	К нанесению
224	4,456	4,457	Край 1-й полосы справа	1.14.1	14		Краска	22,40		22,40	К нанесению
225	4,459	4,483	Край 1-й полосы справа	1.11	24,6		Краска	4,30		4,30	К нанесению
226	4,473	4,493	Ось	1.1	20		Краска	2,00		2,00	К нанесению
227	4,474	4,492	Правая кромка	1.17.1	18,9		Краска		2,55	2,55	К нанесению
228	4,483	4,507	Край 1-й полосы справа	1.11	24		Краска	4,20		4,20	К нанесению
229	4,493	4,503	Ось	1.6	8		Краска	0,75		0,75	К нанесению
230	4,503	4,534	Ось	1.1	31		Краска	3,10		3,10	К нанесению
231	4,523	4,523	Ось	1.12	4,3		Краска	1,73		1,73	К нанесению
232	4,552	4,552	Край 1-й полосы справа	1.14.1	8,1		Краска	12,80		12,80	К нанесению
233	4,559	4,559	Ось	1.12	4		Краска	1,60		1,60	К нанесению
234	4,559	4,599	Ось	1.1	40		Краска	4,00		4,00	К нанесению
235	4,599	4,610	Ось	1.7	11		Краска	0,55		0,55	К нанесению
236	4,610	4,652	Ось	1.1	42		Краска	4,20		4,20	К нанесению
237	4,652	4,669	Ось	1.7	17		Краска	0,85		0,85	К нанесению
238	4,669	4,727	Ось	1.1	58		Краска	5,80		5,80	К нанесению
239	4,729	4,729	Край 1-й полосы справа	1.14.1	7,5		Краска	12,80		12,80	К нанесению
240	4,744	4,751	Ось	1.1	7		Краска	0,70		0,70	К нанесению
241	4,751	4,839	Ось	1.6	86		Краска	6,60		6,60	К нанесению
242	4,780	4,780	Край 1-й полосы слева	1.24.2		1	Краска	1,91		1,91	К нанесению
243	4,839	4,859	Ось	1.1	20		Краска	2,00		2,00	К нанесению
244	4,861	4,861	Край 1-й полосы справа	1.14.1	7,6		Краска	12,80		12,80	К нанесению
245	4,863	4,883	Ось	1.1	20		Краска	2,00		2,00	К нанесению

246	4,879	4,890	Край 1-й полосы слева	1.13	11		Краска	1,65		1,65	К нанесению
247	4,883	4,907	Ось	1.7	24		Краска	1,20		1,20	К нанесению
248	4,890	4,910	Край 1-й полосы слева	1.7	20		Краска	1,00		1,00	К нанесению
249	4,907	4,927	Ось	1.1	20		Краска	2,00		2,00	К нанесению
250	4,927	4,977	Ось	1.6	50		Краска	3,75		3,75	К нанесению
251	4,977	5,089	Ось	1.5	112		Краска	2,80		2,80	К нанесению
252	5,089	5,139	Ось	1.6	50		Краска	3,75		3,75	К нанесению
253	5,107	5,132	Край 1-й полосы слева	1.11	24,6		Краска	4,30		4,30	К нанесению
254	5,123	5,140	Левая кромка	1.17.1	16,2		Краска		2,56	2,56	К нанесению
255	5,132	5,155	Край 1-й полосы слева	1.11	22,7		Краска	3,97		3,97	К нанесению
256	5,139	5,159	Ось	1.1	20		Краска	2,00		2,00	К нанесению
257	5,161	5,161	Край 1-й полосы справа	1.14.1	7,9		Краска	12,80		12,80	К нанесению
258	5,163	5,183	Ось	1.1	20		Краска	2,00		2,00	К нанесению
259	5,163	5,187	Край 1-й полосы справа	1.11	24		Краска	4,20		4,20	К нанесению
260	5,178	5,196	Правая кромка	1.17.1	18		Краска		2,56	2,56	К нанесению
261	5,183	5,207	Ось	1.6	22		Краска	1,80		1,80	К нанесению
262	5,187	5,211	Край 1-й полосы справа	1.11	24,4		Краска	4,27		4,27	К нанесению
263	5,207	5,233	Ось	1.1	26		Краска	2,60		2,60	К нанесению
264	5,227	5,227	Ось	1.12	4		Краска	1,60		1,60	К нанесению
265	5,233	5,265	Ось	1.7	32		Краска	1,60		1,60	К нанесению
266	5,267	5,267	Край 1-й полосы справа	1.14.1	8		Краска	12,80		12,80	К нанесению
267	5,273	5,273	Ось	1.12	4		Краска	1,60		1,60	К нанесению
268	5,273	5,293	Ось	1.1	20		Краска	2,00		2,00	К нанесению
269	5,293	5,392	Ось	1.6	97		Краска	7,42		7,42	К нанесению
270	5,392	5,412	Ось	1.1	20		Краска	2,00		2,00	К нанесению
271	5,414	5,414	Край 1-й полосы справа	1.14.1	8		Краска	12,80		12,80	К нанесению
272	5,416	5,440	Ось	1.1	24		Краска	2,40		2,40	К нанесению
273	5,454	5,555	Ось	1.1	101		Краска	10,10		10,10	К нанесению
274	5,458	5,458	Край 1-й полосы справа	1.24.2		1	Краска	1,66		1,66	К нанесению
275	5,552	5,561	Край 1-й полосы справа	1.7	9		Краска	0,45		0,45	К нанесению
276	5,555	5,555	Край 1-й полосы слева	1.24.2		1	Краска	1,66		1,66	К нанесению
277	5,555	5,567	Край 1-й полосы слева	1.13	12,4		Краска	1,80		1,80	К нанесению
278	5,555	5,572	Ось	1.7	17		Краска	0,85		0,85	К нанесению
279	5,561	5,570	Край 1-й полосы справа	1.13	8,6		Краска	1,35		1,35	К нанесению
280	5,567	5,579	Край 1-й полосы слева	1.7	12,8		Краска	0,64		0,64	К нанесению
281	5,572	5,580	Ось	1.1	8		Краска	0,80		0,80	К нанесению
282	5,582	5,582	Край 1-й полосы справа	1.14.1	8		Краска	12,80		12,80	К нанесению
283	5,584	5,604	Ось	1.1	20		Краска	2,00		2,00	К нанесению
284	5,604	5,656	Ось	1.6	52		Краска	3,90		3,90	К нанесению
285	5,656	5,656	Край 1-й полосы справа	1.24.2		1	Краска	1,66		1,66	К нанесению
286	5,656	5,790	Ось	1.11	134		Краска	23,45		23,45	К нанесению
287	5,790	5,840	Ось	1.6	50		Краска	3,75		3,75	К нанесению
288	5,840	5,871	Ось	1.5	31		Краска	0,77		0,77	К нанесению
289	5,872	5,922	Ось	1.6	50		Краска	3,75		3,75	К нанесению
290	5,922	6,086	Ось	1.11	164		Краска	28,70		28,70	К нанесению
291	6,086	6,086	Край 1-й полосы слева	1.24.2		1	Краска	1,66		1,66	К нанесению
292	6,086	6,106	Ось	1.1	20		Краска	2,00		2,00	К нанесению
293	6,106	6,118	Ось	1.7	12		Краска	0,60		0,60	К нанесению
294	6,118	6,139	Ось	1.1	21		Краска	2,10		2,10	К нанесению
295	6,128	6,137	Край 1-й полосы слева	1.17.1	9		Краска		1,47	1,47	К нанесению
296	6,141	6,141	Край 1-й полосы справа	1.14.1	6,5		Краска	11,20		11,20	К нанесению
297	6,143	6,163	Ось	1.1	20		Краска	2,00		2,00	К нанесению
298	6,163	6,265	Ось	1.11	102		Краска	17,85		17,85	К нанесению
299	6,265	6,265	Край 1-й полосы слева	1.24.2		1	Краска	1,66		1,66	К нанесению
300	6,265	6,265	Край 1-й полосы справа	1.24.2		1	Краска	1,66		1,66	К нанесению
301	6,265	6,445	Ось	1.1	180		Краска	18,00		18,00	К нанесению
302	6,445	6,445	Край 1-й полосы слева	1.24.2		1	Краска	1,66		1,66	К нанесению

303	6,461	6,481	Ось	1.1	20		Краска	2,00		2,00	К нанесению
304	6,481	6,531	Ось	1.6	48		Краска	3,75		3,75	К нанесению
305	6,531	6,552	Ось	1.5	21		Краска	0,52		0,52	К нанесению
306	6,552	6,602	Ось	1.6	50		Краска	3,75		3,75	К нанесению
307	6,602	6,622	Ось	1.1	20		Краска	2,00		2,00	К нанесению
308	6,622	6,646	Ось	1.7	24		Краска	1,20		1,20	К нанесению
309	6,646	6,666	Ось	1.1	20		Краска	2,00		2,00	К нанесению
310	6,666	6,716	Ось	1.6	50		Краска	3,75		3,75	К нанесению
311	6,716	6,753	Ось	1.5	37		Краска	0,92		0,92	К нанесению
312	6,753	6,803	Ось	1.6	50		Краска	3,75		3,75	К нанесению
313	6,798	6,811	Край 1-й полосы слева	1.11	13,5		Краска	2,36		2,36	К нанесению
314	6,803	6,823	Ось	1.1	20		Краска	2,00		2,00	К нанесению
315	6,805	6,817	Левая кромка	1.17.1	12		Краска		1,47	1,47	К нанесению
316	6,811	6,823	Край 1-й полосы слева	1.11	12		Краска	2,10		2,10	К нанесению
317	6,825	6,825	Край 1-й полосы справа	1.14.1	6,5		Краска	11,20		11,20	К нанесению
318	6,841	6,847	Ось	1.1	6		Краска	0,60		0,60	К нанесению
319	6,847	6,927	Ось	1.6	80		Краска	6,00		6,00	К нанесению
320	6,927	7,063	Ось	1.11	136		Краска	23,80		23,80	К нанесению
321	7,061	7,518	Край 1-й полосы слева	1.2	458,8		Краска	45,88		45,88	К нанесению
322	7,062	7,062	Край 1-й полосы слева	1.24.2		1	Краска	1,66		1,66	К нанесению
323	7,063	7,080	Ось	1.7	17		Краска	0,85		0,85	К нанесению
324	7,079	7,646	Край 1-й полосы справа	1.2	568,4		Краска	56,84		56,84	К нанесению
325	7,080	7,217	Ось	1.1	137		Краска	13,70		13,70	К нанесению
326	7,082	7,082	Край 1-й полосы справа	1.24.2		1	Краска	1,66		1,66	К нанесению
327	7,217	7,267	Ось	1.6	48		Краска	3,75		3,75	К нанесению
328	7,217	7,217	Край 1-й полосы слева	1.24.2		1	Краска	1,66		1,66	К нанесению
329	7,267	7,435	Ось	1.5	168		Краска	4,20		4,20	К нанесению
330	7,435	7,485	Ось	1.6	48		Краска	3,75		3,75	К нанесению
331	7,485	7,505	Ось	1.1	20		Краска	2,00		2,00	К нанесению
332	7,506	7,514	Край 1-й полосы слева	1.13	8,3		Краска	1,20		1,20	К нанесению
333	7,514	7,525	Край 1-й полосы слева	1.7	11		Краска	0,55		0,55	К нанесению
334	7,523	7,645	Край 1-й полосы слева	1.2	129,6		Краска	12,96		12,96	К нанесению
335	7,524	7,544	Ось	1.1	20		Краска	2,00		2,00	К нанесению
336	7,544	7,625	Ось	1.6	79		Краска	6,07		6,07	К нанесению
337	7,625	7,645	Ось	1.1	20		Краска	2,00		2,00	К нанесению
338	7,645	7,654	Край 1-й полосы справа	1.7	11,5		Краска	0,58		0,58	К нанесению
339	0,022	0,078	Край 1-й полосы справа	1.7	71,1		Краска	3,56		3,56	К нанесению
340	0,001	0,014	Край 1-й полосы справа	1.7	16,7		Краска	0,83		0,83	К нанесению
Итого к нанесению							Все	1430,38	69,31	1499,69	

Ведомость дорожного ограждения
"Дорога, по ул. Советская"

№ п/п	Начало участка, км,м	Конец участка, км,м	Проектируемые в соответствии с нормативными документами		Фактически установленные			Демонтаж существующего ограждения, м	Установка нового ограждения, м	Расположение	Тип	Высота, м	Зона расположения
			Уровень удерживающей способности	Протяжённость, м	Уровень удерживающей способности	Протяжённость, м	Дата установки						
1	0,254	0,277				40				Правая обочина	(марка не задана)	0,75	Примыкание справа "Проектная ось" на 0,241
2	0,263	0,277				20,9				Левая обочина	(марка не задана)	0,75	Примыкание слева "ул.Ярославского" на 0,266
3	0,277	0,309				32				Правая обочина	(марка не задана)	0,75	Подход к мосту
4	0,277	0,309				32				Левая обочина	(марка не задана)	0,75	Подход к мосту
5	0,308	0,343				35				Правая обочина	(марка не задана)	0,75	Подход к мосту
6	0,309	0,343				34				Левая обочина	(марка не задана)	0,75	Подход к мосту
7	2,154	2,318			У1 (130 кДж)	163,7				Правая обочина	11ДО/130-0,75:2,00-1,50 ГОСТ 26804-2012	0,75	Насыпь
8	2,161	2,508			У1 (130 кДж)	347,1				Левая обочина	11ДО/130-0,75:2,00-1,50 ГОСТ 26804-2012	0,75	Насыпь
9	2,318	2,356			У1 (130 кДж)	38				Правая обочина	11ДО/130-0,75:2,00-1,50 ГОСТ 26804-2012	0,75	Подход к мосту
10	2,356	2,507			У1 (130 кДж)	151,3				Правая обочина	11ДО/130-0,75:2,00-1,50 ГОСТ 26804-2012	0,75	Подход к мосту
11	5,452	5,485				39,5				Правая обочина	(марка не задана)	0,75	Подход к мосту
12	5,463	5,485				20,4				Левая обочина	(марка не задана)	0,75	Подход к мосту
13	5,485	5,536				50,2				Правая обочина	(марка не задана)	0,75	Подход к мосту
14	5,485	5,535				50				Левая обочина	(марка не задана)	0,75	Подход к мосту
15	5,535	5,558				25,1				Левая обочина	(марка не задана)	0,75	Насыпь
16	5,536	5,555				29,3				Правая обочина	(марка не задана)	0,75	Насыпь
Итого:				0		1108,5		0	0				

Ведомость пешеходных ограждений
"Дорога, по ул. Советская"

№п/п	Начало участка, км,м	Конец участка, км,м	Протяженность, м			Дата установки, г	Расположение	Тип	Высота, м	Материал	Зона расположения
			Проектируемые в соответствии с нормативными документами, м	Фактически установленные, м	Потребность в установке, м						
1	1,469	1,505	36	36			Левая обочина	ОПО-1,10:2,00 ГОСТ -2010	1,10		Насыпь
2	1,479	1,505	26	26			Правая обочина	ОПО-1,10:2,00 ГОСТ -2010	1,10		Насыпь
3	1,509	1,551	42	42			Левая обочина	ОПО-1,10:2,00 ГОСТ -2010	1,10		Насыпь
4	1,529	1,669	139,4	139,4			Правая обочина	ОПО-1,10:2,00 ГОСТ -2010	1,10		Насыпь
5	1,556	1,564	8	8			Левая обочина	ОПО-1,10:2,00 ГОСТ -2010	1,10		Насыпь
6	1,620	1,642	22,2	22,2			Левая обочина	ОПО-1,10:2,00 ГОСТ -2010	1,10		Насыпь
7	1,673	1,681	8	8			Левая обочина	ОПО-1,10:2,00 ГОСТ -2010	1,10		Насыпь
8	1,674	1,682	8	8			Правая обочина	ОПО-1,10:2,00 ГОСТ -2010	1,10		Насыпь

9	1,691	1,745	54	54			Левая обочина	ОПО-1,10:2,00 ГОСТ -2010	1,10		Насыпь
10	1,706	1,734	28	28			Правая обочина	ОПО-1,10:2,00 ГОСТ -2010	1,10		Насыпь
11	1,734	1,740	8	8			Иное	ОПО-1,10:2,00 ГОСТ -2010	1,10		Насыпь
12	1,748	1,753	6,2	6,2			Иное	ОПО-1,10:2,00 ГОСТ -2010	1,10		Насыпь
13	2,020	2,032	12	12			Правая обочина	ОПО-1,10:2,00 ГОСТ -2010	1,10		Насыпь
14	2,024	2,032	8	8			Левая обочина	ОПО-1,10:2,00 ГОСТ -2010	1,10		Насыпь
15	2,036	2,046	10	10			Левая обочина	ОПО-1,10:2,00 ГОСТ -2010	1,10		Насыпь
16	2,040	2,052	12,6	12,6			Правая обочина	ОПО-1,10:2,00 ГОСТ -2010	1,10		Насыпь
17	2,538	2,590	60,7	60,7			Иное	ОПО-1,10:2,00 ГОСТ -2010	1,10		Пересечение Проектная ось и Проектная ось (0,008 км - 0,526 км)
18	2,554	2,582	27,5	27,5			Левая обочина	ОПО-1,10:2,00 ГОСТ -2010	1,10		Насыпь
19	2,603	2,635	32,3	32,3			Правая обочина	ОПО-1,10:2,00 ГОСТ -2010	1,10		Насыпь
20	2,617	2,646	32,3	32,3			Левая обочина	ОПО-1,10:2,00 ГОСТ -2010	1,10		Насыпь
21	2,635	2,644	12,5	12,5			Правая обочина	ОПО-1,10:2,00 ГОСТ -2010	1,10		Насыпь
22	2,649	2,658	14,5	14,5			Правая обочина	ОПО-1,10:2,00 ГОСТ -2010	1,10		Насыпь
23	2,658	2,666	8	8			Правая обочина	ОПО-1,10:2,00 ГОСТ -2010	1,10		Примыкание справа на 2,672
24	2,667	2,681	14,8	14,8			Левая обочина	ОПО-1,10:2,00 ГОСТ -2010	1,10		Насыпь
25	2,677	2,680	4,1	4,1			Левая обочина	ОПО-1,10:2,00 ГОСТ -2010	1,10		Примыкание справа на 2,672
26	2,685	2,686	1,8	1,8			Левая обочина	ОПО-1,10:2,00 ГОСТ -2010	1,10		Примыкание слева на 2,690
27	2,685	2,705	20,5	20,5			Правая обочина	ОПО-1,10:2,00 ГОСТ -2010	1,10		Насыпь
28	2,697	2,727	30,2	30,2			Левая обочина	ОПО-1,10:2,00 ГОСТ -2010	1,10		Насыпь
29	2,727	2,769	42,1	42,1			Правая обочина	ОПО-1,10:2,00 ГОСТ -2010	1,10		Насыпь
30	2,743	2,777	34	34			Левая обочина	ОПО-1,10:2,00 ГОСТ -2010	1,10		Насыпь
31	2,779	2,823	44	44			Правая обочина	ОПО-1,10:2,00 ГОСТ -2010	1,10		Насыпь
32	2,788	2,822	34,2	34,2			Левая обочина	ОПО-1,10:2,00 ГОСТ -2010	1,10		Насыпь
33	2,828	2,830	2	2			Правая обочина	ОПО-1,10:2,00 ГОСТ -2010	1,10		Примыкание справа "ул.Томская" на 2,837
34	2,828	2,832	3,7	3,7			Левая обочина	ОПО-1,10:2,00 ГОСТ -2010	1,10		Примыкание слева "ул.Томская" на 2,837
35	2,842	2,845		2,3			Левая обочина	ОПО-1,10:2,00 ГОСТ -2010	1,10		Примыкание справа "ул.Томская" на 2,837
36	2,842	2,843	2	2			Правая обочина	ОПО-1,10:2,00 ГОСТ -2010	1,10		Примыкание слева "ул.Томская" на 2,837
37	2,847	2,916	74,5	74,5			Левая обочина	ОПО-1,10:2,00 ГОСТ -2010	1,10		Насыпь
38	2,847	2,953	106	106			Правая обочина	ОПО-1,10:2,00 ГОСТ -2010	1,10		Насыпь
39	2,924	2,929	8,1	8,1			Левая обочина	ОПО-1,10:2,00 ГОСТ -2010	1,10		Примыкание слева на 2,920
40	2,931	2,945	14	14			Левая обочина	ОПО-1,10:2,00 ГОСТ -2010	1,10		Насыпь

41	2,948	2,954	7,8	7,8			Левая обочина	ОПО-1,10:2,00 ГОСТ -2010	1,10		Насыпь
42	2,958	2,964	7,4	7,4			Иное	ОПО-1,10:2,00 ГОСТ -2010	1,10		Пересечение Проектная ось и Безымянная ось
43	2,986	2,990	5,2	5,2			Иное	ОПО-1,10:2,00 ГОСТ -2010	1,10		Пересечение Проектная ось и Безымянная ось
44	2,990	2,992	3,3	3,3			Иное	ОПО-1,10:2,00 ГОСТ -2010	1,10		Пересечение Проектная ось и Безымянная ось
45	2,994	3,015	22,3	22,3			Правая обочина	ОПО-1,10:2,00 ГОСТ -2010	1,10		Насыпь
46	2,996	3,024	28	28			Левая обочина	ОПО-1,10:2,00 ГОСТ -2010	1,10		Насыпь
47	3,062	3,076	13,7	13,7			Левая обочина	ОПО-1,10:2,00 ГОСТ -2010	1,10		Насыпь
48	3,080	3,112	32	32			Левая обочина	ОПО-1,10:2,00 ГОСТ -2010	1,10		Насыпь
49	3,168	3,278	109,3	109,3			Правая обочина	ОПО-1,10:2,00 ГОСТ -2010	1,10		Насыпь
50	3,249	3,265	18,1	18,1			Левая обочина	ОПО-1,10:2,00 ГОСТ -2010	1,10		Насыпь
51	3,280	3,290	14,1	14,1			Левая обочина	ОПО-1,10:2,00 ГОСТ -2010	1,10		Насыпь
52	3,294	3,314	22	22			Правая обочина	ОПО-1,10:2,00 ГОСТ -2010	1,10		Насыпь
53	3,294	3,304	14,5	14,5			Левая обочина	ОПО-1,10:2,00 ГОСТ -2010	1,10		Насыпь
54	3,322	3,336	13,8	13,8			Правая обочина	ОПО-1,10:2,00 ГОСТ -2010	1,10		Насыпь
55	3,359	3,391	32	32			Правая обочина	ОПО-1,10:2,00 ГОСТ -2010	1,10		Насыпь
56	3,395	3,455	61,2	61,2			Левая обочина	ОПО-1,10:2,00 ГОСТ -2010	1,10		Насыпь
57	3,569	3,571	4,3	4,3			Правая обочина	ОПО-1,10:2,00 ГОСТ -2010	1,10		Насыпь
58	3,575	3,583	10,3	10,3			Правая обочина	ОПО-1,10:2,00 ГОСТ -2010	1,10		Насыпь
59	3,588	3,598	9,5	9,5			Левая обочина	ОПО-1,10:2,00 ГОСТ -2010	1,10		Насыпь
60	3,595	3,598	4,6	4,6			Иное	ОПО-1,10:2,00 ГОСТ -2010	1,10		Насыпь
61	3,598	3,598	1,7	1,7			Левая обочина	ОПО-1,10:2,00 ГОСТ -2010	1,10		Насыпь
62	3,602	3,639	41,1	41,1			Правая обочина	ОПО-1,10:2,00 ГОСТ -2010	1,10		Насыпь
63	3,602	3,602	2,1	2,1			Левая обочина	ОПО-1,10:2,00 ГОСТ -2010	1,10		Насыпь
64	3,602	3,618	16	16			Левая обочина	ОПО-1,10:2,00 ГОСТ -2010	1,10		Насыпь
65	3,644	3,666	22	22			Правая обочина	ОПО-1,10:2,00 ГОСТ -2010	1,10		Насыпь
66	3,689	3,699	10	10			Левая обочина	ОПО-1,10:2,00 ГОСТ -2010	1,10		Насыпь
67	3,706	3,722	18,2	18,2			Правая обочина	ОПО-1,10:2,00 ГОСТ -2010	1,10		Насыпь
68	3,745	3,765	23,4	23,4			Правая обочина	ОПО-1,10:2,00 ГОСТ -2010	1,10		Насыпь
69	3,778	3,816	38	38			Левая обочина	ОПО-1,10:2,00 ГОСТ -2010	1,10		Насыпь
70	3,816	3,816	2,1	2,1			Левая обочина	ОПО-1,10:2,00 ГОСТ -2010	1,10		Насыпь
71	3,820	3,820	1,9	1,9			Левая обочина	ОПО-1,10:2,00 ГОСТ -2010	1,10		Насыпь
72	3,820	3,842	22	22			Левая обочина	ОПО-1,10:2,00 ГОСТ -2010	1,10		Насыпь

73	3,855	4,011	156,6	156,6			Левая обочина	ОПО-1,10:2,00 ГОСТ -2010	1,10		Насыпь
74	4,021	4,049	28	28			Правая обочина	ОПО-1,10:2,00 ГОСТ -2010	1,10		Насыпь
75	4,021	4,049	28	28			Левая обочина	ОПО-1,10:2,00 ГОСТ -2010	1,10		Насыпь
76	4,053	4,077	24	24			Левая обочина	ОПО-1,10:2,00 ГОСТ -2010	1,10		Насыпь
77	4,054	4,065	12,6	12,6			Правая обочина	ОПО-1,10:2,00 ГОСТ -2010	1,10		Примыкание справа "Проектная ось" на 4,078
78	4,095	4,099	4	4			Левая обочина	ОПО-1,10:2,00 ГОСТ -2010	1,10		Насыпь
79	4,103	4,133	30	30			Левая обочина	ОПО-1,10:2,00 ГОСТ -2010	1,10		Насыпь
80	4,103	4,135	32,4	32,4			Правая обочина	ОПО-1,10:2,00 ГОСТ -2010	1,10		Насыпь
81	4,294	4,316	22	22			Правая обочина	ОПО-1,10:2,00 ГОСТ -2010	1,10		Насыпь
82	4,335	4,361	26,5	26,5			Левая обочина	ОПО-1,10:2,00 ГОСТ -2010	1,10		Насыпь
83	4,387	4,405	18	18			Левая обочина	ОПО-1,10:2,00 ГОСТ -2010	1,10		Насыпь
84	4,406	4,454	49,3	49,3			Правая обочина	ОПО-1,10:2,00 ГОСТ -2010	1,10		Насыпь
85	4,458	4,466	8,1	8,1			Правая обочина	ОПО-1,10:2,00 ГОСТ -2010	1,10		Насыпь
86	4,479	4,495	15,1	15,1			Левая обочина	ОПО-1,10:2,00 ГОСТ -2010	1,10		Насыпь
87	4,495	4,509	14,3	14,3			Левая обочина	ОПО-1,10:2,00 ГОСТ -2010	1,10		Насыпь
88	4,498	4,535	42,3	42,3			Правая обочина	ОПО-1,10:2,00 ГОСТ -2010	1,10		Насыпь
89	4,553	4,554		1			Левая обочина	ОПО-1,10:2,00 ГОСТ -2010	1,10		Насыпь
90	4,554	4,573	19,3	19,3			Левая обочина	ОПО-1,10:2,00 ГОСТ -2010	1,10		Насыпь
91	4,677	4,727	50	50			Левая обочина	ОПО-1,10:2,00 ГОСТ -2010	1,10		Насыпь
92	4,703	4,727	24	24			Правая обочина	ОПО-1,10:2,00 ГОСТ -2010	1,10		Насыпь
93	4,731	4,741	10	10			Левая обочина	ОПО-1,10:2,00 ГОСТ -2010	1,10		Насыпь
94	4,843	4,859	16,2	16,2			Правая обочина	ОПО-1,10:2,00 ГОСТ -2010	1,10		Насыпь
95	4,843	4,859	15,8	15,8			Левая обочина	ОПО-1,10:2,00 ГОСТ -2010	1,10		Насыпь
96	4,863	4,883	30,1	30,1			Левая обочина	ОПО-1,10:2,00 ГОСТ -2010	1,10		Насыпь
97	4,865	4,913	48	48			Правая обочина	ОПО-1,10:2,00 ГОСТ -2010	1,10		Насыпь
98	4,914	5,118	204,9	204,9			Левая обочина	ОПО-1,10:2,00 ГОСТ -2010	1,10		Насыпь
99	5,109	5,159	50,8	50,8			Правая обочина	ОПО-1,10:2,00 ГОСТ -2010	1,10		Насыпь
100	5,146	5,158	12,2	12,2			Левая обочина	ОПО-1,10:2,00 ГОСТ -2010	1,10		Насыпь
101	5,163	5,175	12,4	12,4			Правая обочина	ОПО-1,10:2,00 ГОСТ -2010	1,10		Насыпь
102	5,163	5,197	34	34			Левая обочина	ОПО-1,10:2,00 ГОСТ -2010	1,10		Насыпь
103	5,197	5,239	43,1	43,1			Правая обочина	ОПО-1,10:2,00 ГОСТ -2010	1,10		Насыпь
104	5,250	5,265	16,5		16,5		Правая обочина	ОПО-1,10:2,00 ГОСТ -2010	1,10		Примыкание справа "Проектная ось" на 5,248

105	5,269	5,353	84,8	84,8			Правая обочина	ОПО-1,10:2,00 ГОСТ -2010	1,10		Насыпь
106	5,269	5,273	3,5	3,5			Левая обочина	ОПО-1,10:2,00 ГОСТ -2010	1,10		Насыпь
107	5,273	5,319	45,6		45,6		Левая обочина	ОПО-1,10:2,00 ГОСТ -2010	1,10		Насыпь
Итого:			2916,5	2857,7	62,1						

Ведомость светофорных объектов
"Дорога, по ул. Советская"

№п/п	Адрес, км,м	Объект	Количество светофоров на объекте		Год установки	Расположение
			транспортных	пешеходных		
1	1,671	пешеходный переход	2	0		
2	2,975	пересечение	6	4		
3	3,589	пересечение	4	3		
4	3,825	примыкание	2	0		
5	3,846	ж/д переезд	2	0		
6	4,051	пешеходный переход	2	1		
7	4,078	примыкание	0	1		
8	4,090	примыкание	2	2		
9	4,541	примыкание	4	4		
10	5,248	примыкание	4	4		
Итого:			28	19		

Ведомость искусственного освещения
"Дорога, по ул. Советская"

№п/п	Начало участка, км,м	Конец участка, км,м	Объект установки	Проектируемые		Установленные		К установке		Расположение
				Опор / светильников, шт	Протяжённость, м	Опор / светильников, шт	Протяжённость, м	Опор / светильников, шт	Протяжённость, м	
1	0,036	1,009		31/31	973	31/31	973	0/0	0	Левая кромка
2	1,063	1,740		21/21	677	21/21	677	0/0	0	Левая кромка
3	1,779	2,074		9/9	295	9/9	295	0/0	0	Левая кромка
4	2,167	2,493		13/13	326	13/13	326	0/0	0	Левая кромка
5	2,552	2,948		11/11	396	11/11	396	0/0	0	Левая кромка
6	2,992	3,030		2/2	38	2/2	38	0/0	0	Левая кромка
7	3,062	3,570		17/17	508	17/17	508	0/0	0	Левая кромка
8	3,597	3,827		10/10	230	10/10	230	0/0	0	Левая кромка
9	3,898	4,063		6/6	165	6/6	165	0/0	0	Левая кромка
10	4,095	4,535		13/13	440	13/13	440	0/0	0	Левая кромка
11	4,571	4,875		10/10	304	10/10	304	0/0	0	Левая кромка
12	4,912	5,246		11/11	334	11/11	334	0/0	0	Левая кромка
13	5,273	5,483		7/7	210	7/7	210	0/0	0	Левая кромка
14	5,544	6,104		16/16	560	16/16	560	0/0	0	Левая кромка
15	6,143	6,803		22/22	660	22/22	660	0/0	0	Левая кромка
16	6,824	7,013		8/8	189	8/8	189	0/0	0	Правая кромка
Итого:				207/207	6305	207/207	6305			

Ведомость сигнальных столбиков

"Дорога, по ул. Советская"

№п/п	Начало участка, км,м	Конец участка, км,м	Протяженность, м		Расположение	Материал	Зона расположения
			Проектируемые в соответствии с нормативными документами, м/шт	Фактически установленные, м/шт			
1	3,828	3,843	15/10		Левая обочина	Железобетон	На обочине
2	3,831	3,843		12/9	Правая обочина	Железобетон	На обочине
3	3,831	3,844			Левая обочина	Железобетон	На обочине
4	3,849	3,862			Левая обочина	Железобетон	На обочине
5	3,849	3,864	15/10		Левая обочина	Железобетон	На обочине
6	3,851	3,866	15/10		Правая обочина	Железобетон	На обочине
7	3,851	3,863		12/9	Правая обочина	Железобетон	На обочине
Итого:			45/30	24/18			

Ведомость пешеходных дорожек, тротуаров

"Дорога, по ул. Советская"

№п/п	Начало участка, км,м	Конец участка, км,м	Расположение	Ширина, м	Объект установки	Материал	Протяженность		
							Проектируемые, м	Установленные, м	К установке, м
1	0,001	0,011	Справа	1,0		Асфальтобетон	10		10
2	0,033	0,164	Слева	1,5		Асфальтобетон	131	131	
3	0,095	0,163	Справа	1,5		Асфальтобетон	68	68	
4	0,163	0,236	Справа	1,5		Асфальтобетон	73	73	
5	0,169	0,260	Слева	1,5		Асфальтобетон	91	91	
6	0,250	0,503	Справа	1,0		Асфальтобетон	253	253	
7	0,265	0,378	Слева	2,0		Асфальтобетон	113	113	
8	0,392	0,434	Слева	2,0		Асфальтобетон	42	42	
9	0,454	0,522	Слева	2,0		Асфальтобетон	68	68	
10	0,523	0,575	Справа	1,5		Асфальтобетон	52	52	
11	0,535	0,595	Слева	1,5		Асфальтобетон	60	60	
12	0,604	0,738	Слева	1,5		Асфальтобетон	134	134	
13	0,746	0,818	Слева	1,5		Асфальтобетон	72	72	
14	0,830	0,914	Слева	1,5		Асфальтобетон	84	84	
15	0,971	0,988	Слева	2,0		Асфальтобетон	17	17	
16	0,996	1,289	Слева	2,0		Асфальтобетон	293	293	
17	1,305	1,394	Слева	2,0		Асфальтобетон	89	89	
18	1,403	1,583	Слева	2,0		Асфальтобетон	180	180	
19	1,602	1,753	Слева	2,0		Асфальтобетон	151	151	
20	1,669	1,691	Справа	1,5		Асфальтобетон	22		22
21	1,705	1,737	Справа	2,0		Асфальтобетон	32	32	
22	1,761	1,977	Слева	2,0		Асфальтобетон	216	216	
23	1,787	1,870	Справа	1,5		Асфальтобетон	83	83	
24	1,990	2,025	Слева	2,0		Асфальтобетон	35	35	
25	2,075	2,106	Справа	2,0		Асфальтобетон	31	31	
26	2,149	2,522	Справа	2,0		Асфальтобетон	373	373	
27	2,152	2,528	Слева	2,0		Асфальтобетон	376	376	
28	2,539	2,591	Слева	5,0		Асфальтобетон	52	52	
29	2,543	2,644	Слева	3,0		Асфальтобетон	101	101	
30	2,602	2,634	Справа	5,0		Асфальтобетон	32	32	
31	2,631	2,666	Справа	3,0		Асфальтобетон	35	35	

32	2,658	2,666	Справа	5,0		Асфальтобетон	8	8	
33	2,668	2,686	Слева	3,0		Асфальтобетон	18	18	
34	2,678	2,703	Справа	5,0		Асфальтобетон	25	25	
35	2,695	2,734	Слева	3,0		Асфальтобетон	39	39	
36	2,726	2,768	Справа	5,0		Асфальтобетон	42	42	
37	2,742	2,778	Слева	3,0		Асфальтобетон	37	37	
38	2,777	2,831	Справа	4,0		Асфальтобетон	54	54	
39	2,786	2,832	Слева	3,0		Асфальтобетон	45	45	
40	2,840	2,914	Слева	4,0		Асфальтобетон	74	74	
41	2,846	2,956	Справа	6,0		Асфальтобетон	111	111	
42	2,923	2,953	Слева	3,0		Асфальтобетон	30	30	
43	2,948	2,964	Слева	3,0		Асфальтобетон	16	16	
44	2,990	3,035	Справа	3,0		Асфальтобетон	46	46	
45	3,042	3,053	Справа	6,0		Асфальтобетон	11	11	
46	3,042	3,116	Слева	2,5		Асфальтобетон	74	74	
47	3,071	3,137	Справа	2,0		Асфальтобетон	66	66	
48	3,125	3,134	Справа	2,0		Асфальтобетон	9	9	
49	3,139	3,165	Слева	2,0		Асфальтобетон	26	26	
50	3,164	3,280	Справа	3,0		Асфальтобетон	116	116	
51	3,171	3,205	Слева	2,0		Асфальтобетон	34	34	
52	3,213	3,311	Слева	2,0		Асфальтобетон	98	98	
53	3,287	3,316	Справа	3,0		Асфальтобетон	29	29	
54	3,317	3,380	Слева	2,0		Асфальтобетон	63	63	
55	3,322	3,338	Справа	3,0		Асфальтобетон	16	16	
56	3,358	3,393	Справа	3,0		Асфальтобетон	35	35	
57	3,387	3,460	Слева	3,0		Асфальтобетон	73	73	
58	3,464	3,575	Слева	3,0		Асфальтобетон	111	111	
59	3,472	3,531	Справа	3,0		Асфальтобетон	59	59	
60	3,537	3,585	Справа	2,5		Асфальтобетон	48	48	
61	3,585	3,619	Слева	2,0		Асфальтобетон	34	34	
62	3,594	3,639	Справа	2,5		Асфальтобетон	45	45	
63	3,627	3,636	Слева	2,0		Асфальтобетон	9	9	
64	3,642	3,662	Слева	2,0		Асфальтобетон	20	20	
65	3,643	3,668	Справа	2,5		Асфальтобетон	25	25	
66	3,673	3,723	Справа	2,5		Асфальтобетон	50	50	
67	3,681	3,700	Слева	2,0		Асфальтобетон	19	19	
68	3,706	3,766	Слева	2,5		Асфальтобетон	60	60	
69	3,743	3,767	Справа	2,5		Асфальтобетон	24	24	
70	3,773	3,821	Справа	2,5		Асфальтобетон	48	48	
71	3,776	4,012	Слева	2,5		Асфальтобетон	236	236	
72	3,828	4,013	Справа	2,0		Асфальтобетон	185	185	
73	4,018	4,086	Слева	3,0		Асфальтобетон	68	68	
74	4,019	4,061	Справа	2,0		Асфальтобетон	42	42	
75	4,094	4,137	Слева	2,5		Асфальтобетон	43	43	
76	4,096	4,139	Справа	3,0		Асфальтобетон	43	43	
77	4,144	4,252	Слева	2,0		Асфальтобетон	108	108	
78	4,150	4,326	Справа	3,0		Асфальтобетон	176	176	
79	4,257	4,326	Слева	2,0		Асфальтобетон	69	69	
80	4,316	4,320	Слева	6,0		Асфальтобетон	4		4
81	4,332	4,363	Слева	2,0		Асфальтобетон	31	31	
82	4,333	4,473	Справа	3,0		Асфальтобетон	140	140	
83	4,384	4,454	Слева	2,0		Асфальтобетон	70	70	
84	4,456	4,456	Слева	3,0		Асфальтобетон	0	0	
85	4,473	4,539	Слева	2,5		Асфальтобетон	66	66	
86	4,493	4,534	Справа	3,0		Асфальтобетон	41	41	
87	4,543	4,552	Слева	2,0		Асфальтобетон	9	9	
88	4,546	4,602	Слева	3,0		Асфальтобетон	56	56	

89	4,550	4,583	Справа	2,0		Асфальтобетон	33	33	
90	4,607	4,660	Слева	3,0		Асфальтобетон	53	53	
91	4,667	4,874	Слева	3,0		Асфальтобетон	207	207	
92	4,727	4,735	Справа	2,0		Асфальтобетон	8	8	
93	4,743	4,831	Справа	2,0		Асфальтобетон	88	88	
94	4,835	4,926	Справа	2,0		Асфальтобетон	91	91	
95	4,915	5,121	Слева	2,5		Асфальтобетон	206	206	
96	5,142	5,247	Слева	2,5		Асфальтобетон	105	105	
97	5,197	5,241	Справа	2,0		Асфальтобетон	44	44	
98	5,257	5,356	Справа	2,0		Асфальтобетон	99	99	
99	5,261	5,357	Слева	2,5		Асфальтобетон	96	96	
100	5,366	5,429	Слева	2,5		Асфальтобетон	63	63	
101	5,429	5,567	Слева	1,0		Асфальтобетон	138	138	
102	5,453	5,554	Справа	1,0		Асфальтобетон	102	102	
103	5,564	5,877	Справа	1,0		Асфальтобетон	313	313	
104	5,574	5,663	Слева	1,0		Асфальтобетон	89	89	
105	5,663	5,791	Слева	1,5		Асфальтобетон	128		128
106	5,798	5,952	Слева	1,5		Асфальтобетон	154		154
107	5,889	6,091	Справа	1,0		Асфальтобетон	202	202	
108	5,961	6,128	Слева	1,5		Асфальтобетон	167		167
109	6,138	6,331	Слева	1,5		Асфальтобетон	193		193
110	6,140	6,444	Справа	1,0		Асфальтобетон	304	304	
111	6,456	6,617	Справа	1,5		Асфальтобетон	161	161	
112	6,643	6,668	Справа	1,5		Асфальтобетон	25		25
113	6,675	6,880	Справа	1,5		Асфальтобетон	205	205	
114	6,817	6,834	Слева	1,5		Асфальтобетон	17		17
115	6,889	7,025	Справа	1,5		Асфальтобетон	136	136	
Безымянная развязка									
116	0,077	0,077	Безымянная ось Справа	2,0		Асфальтобетон	0	0	
Итого:							9930	9210	720

Ведомость остановок общественного транспорта
"Дорога, по ул. Советская"

№п/п	Адрес, км,м	Расположение	Название	Наличие посадочных площадок, заездных карманов, павильонов		Наличие переходно-скоростных полос	Длина по нормативу, м		Фактическая длина, м	
				обустроено	требуется		разгон	торможение	разгон	торможение
1	0,070	Справа		заездной карман, павильон, посадочная площадка		Нет	120	80	—	—
2	0,444	Слева		заездной карман, площадка ожидания, павильон, посадочная площадка		Нет	130	75	—	—
3	0,513	Справа		заездной карман, площадка ожидания, павильон, посадочная площадка		Нет	130	75	—	—
4	0,952	Слева		заездной карман, павильон, посадочная площадка		Нет	130	75	—	—
5	0,972	Справа		заездной карман, павильон		Нет	130	75	—	—
6	1,592	Слева		заездной карман, павильон, посадочная площадка		Нет	120	80	—	—
7	1,698	Справа		павильон, посадочная площадка		Нет	130	75	—	—

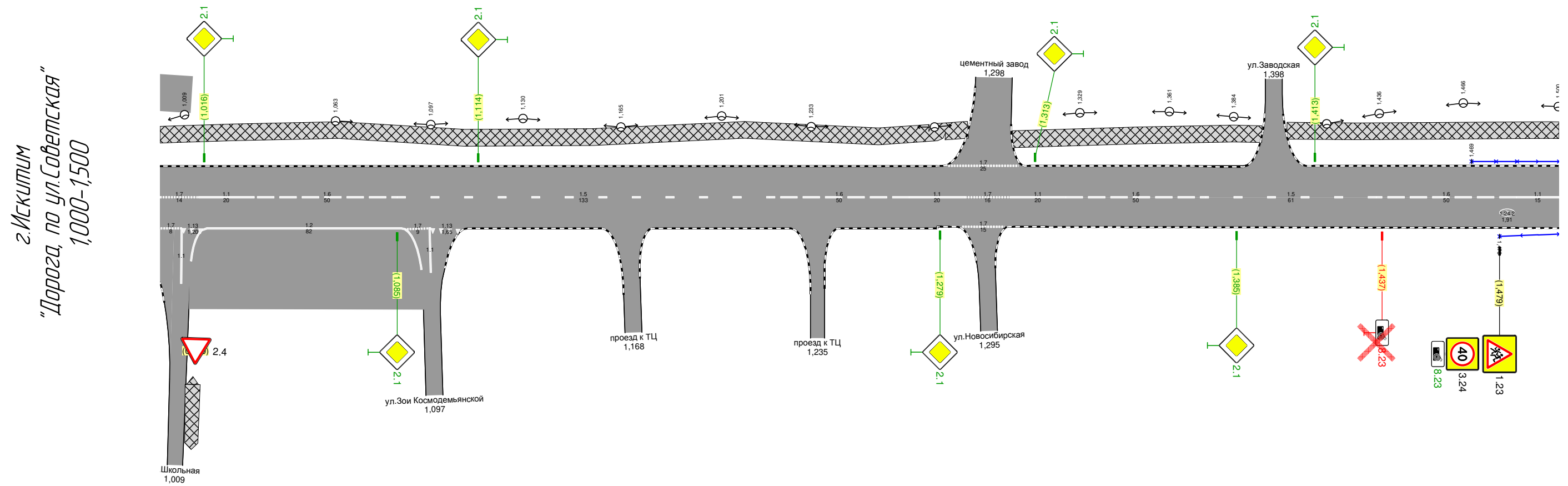
8	1,695	Справа		павильон		Нет	130	75	—	—
9	1,983	Слева		заездной карман, площадка ожидания, павильон, посадочная площадка		Нет	130	75	—	—
10	2,065	Справа		заездной карман, площадка ожидания, павильон, посадочная площадка		Нет	130	75	—	—
11	2,656	Слева		заездной карман, площадка ожидания, павильон, посадочная площадка		Нет	130	75	—	—
12	2,715	Справа		заездной карман, площадка ожидания, павильон, посадочная площадка		Нет	130	75	—	—
13	3,242	Слева		заездной карман, площадка ожидания, павильон, посадочная площадка		Нет	130	75	—	—
14	3,348	Справа		заездной карман, площадка ожидания, павильон, посадочная площадка		Нет	130	75	—	—
15	3,671	Слева		заездной карман, площадка ожидания, павильон, посадочная площадка		Нет	130	75	—	—
16	3,733	Справа		заездной карман, площадка ожидания, павильон, посадочная площадка		Нет	130	75	—	—
17	4,373	Слева		заездной карман, площадка ожидания, павильон, посадочная площадка		Есть	110	85	0	63
18	4,483	Справа		заездной карман, площадка ожидания, павильон, посадочная площадка		Нет	120	80	—	—
19	5,132	Слева		заездной карман, площадка ожидания, павильон, посадочная площадка		Нет	130	75	—	—
20	5,187	Справа		заездной карман, площадка ожидания, павильон, посадочная площадка		Нет	120	80	—	—
21	6,133	Справа		заездной карман, павильон		Нет	130	75	—	—
22	6,133	Слева		павильон, посадочная площадка		Нет	130	75	—	—
23	6,811	Слева		заездной карман, павильон, посадочная площадка		Нет	130	75	—	—

Ведомость искусственных неровностей

"Дорога, по ул. Советская"

№п/п	Адрес, км,м	Расположение	Конструкция	Размеры			Объём, м³	Состояние
				Длина, м	Ширина, м	Высота, м		
1	1,655	По всей ширине дороги	Монолитная	7,53	3,25	0,07	1,274	Установлено
2	1,686	По всей ширине дороги	Монолитная	7,64	3,25	0,07	1,292	Установлено
	Установлено	2						
	Требуется	0						
	К демонтажу	0						

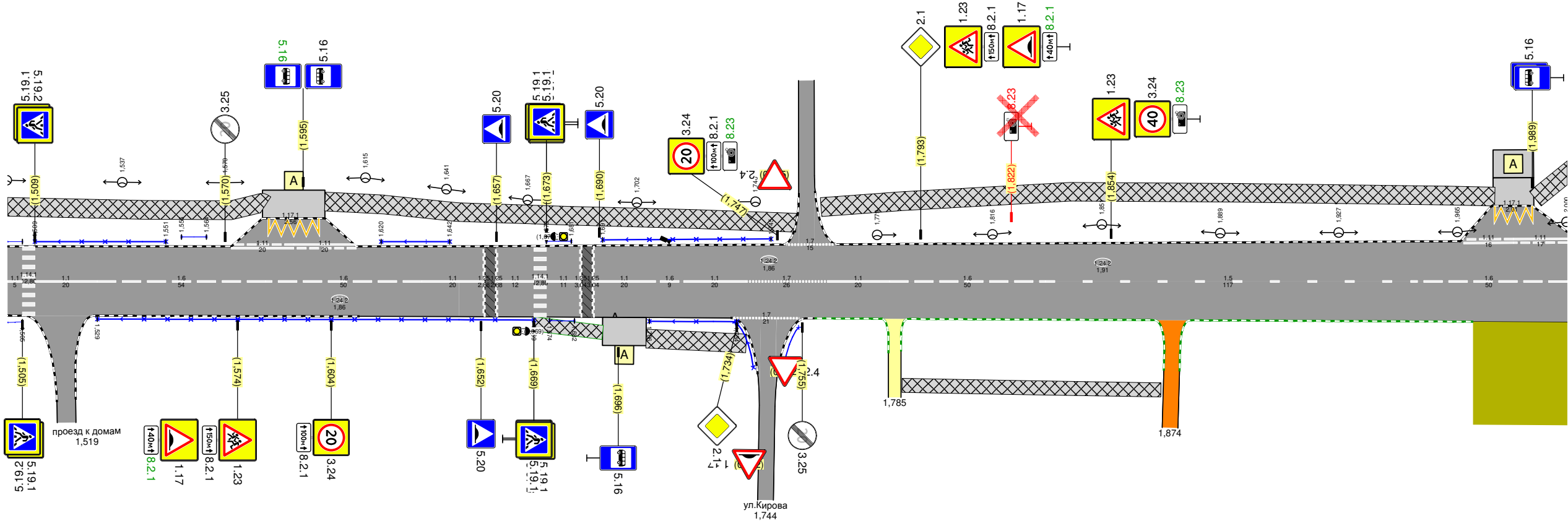
Тротуары слева		1000 - 1,289, (289 м), а/б, ш. 2,0 м		1,305 - 1,394, (89 м), а/б, ш. 2,0 м		1,403 - 1,500, (97 м), а/б, ш. 2,0 м
Дорожные ограждения и направляющие устройства слева	На обочине					
	На разделительной					
Дорожная разметка слева			17 1,282 - 1,307			



Дорожная разметка справа	Осевая линия	17 1000 1014	11 1014 - 1034	16 1035 - 1085	15 1085 - 1218	16 1218 - 1268	11 1268 - 1288	17 1288 1304	11 1304 - 1324	16 1324 - 1374	15 1374 - 1435	16 1435 - 1485	11 1485 1500
	1-я от осевой	17 1000 1028	12 1017 - 1086	17 1087 1097	17 1287 1302								
Дорожные ограждения и направляющие устройства справа	На разделительной												
	На обочине	Пеш. огр-е 1479 - 1500											
Тротуары справа													

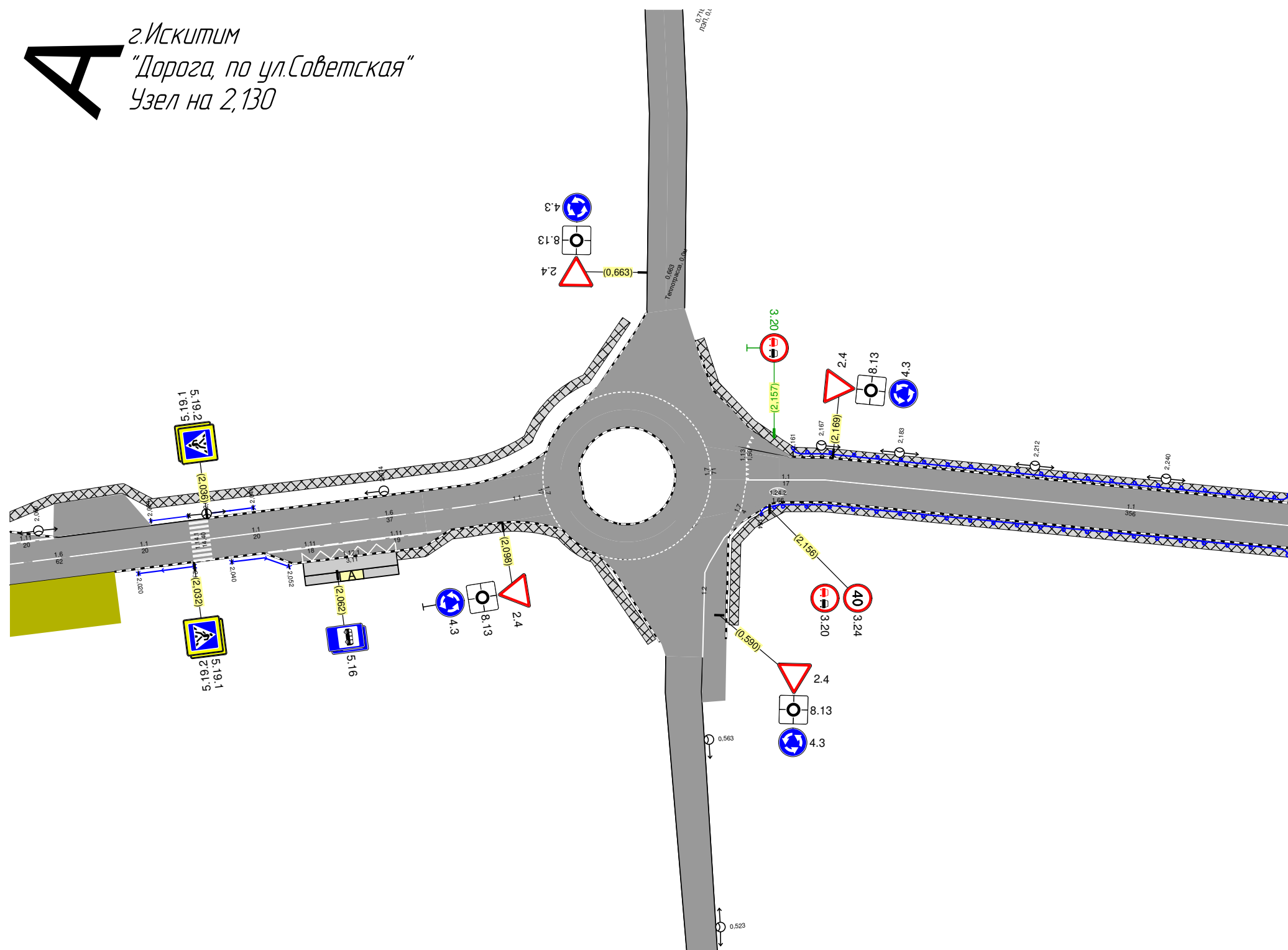
Тротуары слева		1500 - 1583, 183 м, а/д, ш. 2,0 м				1602 - 1753, 151 м, а/д, ш. 2,0 м				1761 - 1977, 1216 м, а/д, ш. 2,0 м				1980 - 2000, 10 м, а/д, ш. 2,0 м	
Дорожные ограждения и направляющие устройства слева	На обочине	Пеш. озр-е 1540 - 1545	Пеш. озр-е 1509 - 1551	Пеш. озр-е 1556 - 1544	Пеш. озр-е 1620 - 1642	Пеш. озр-е 1673 - 1681	Пеш. озр-е 1691 - 1745								
	На разделительной														
Дорожная разметка слева	2-я от осевой	1171 1582 - 1600								1171 1976 1989					
	1-я от осевой	111 1572 - 1592		111 1592 - 1612						17 1750 1785				111 1967 1983	111 1983 - 2000

г.Искитим
"Дорога, по ул.Советская"
1500-2,000



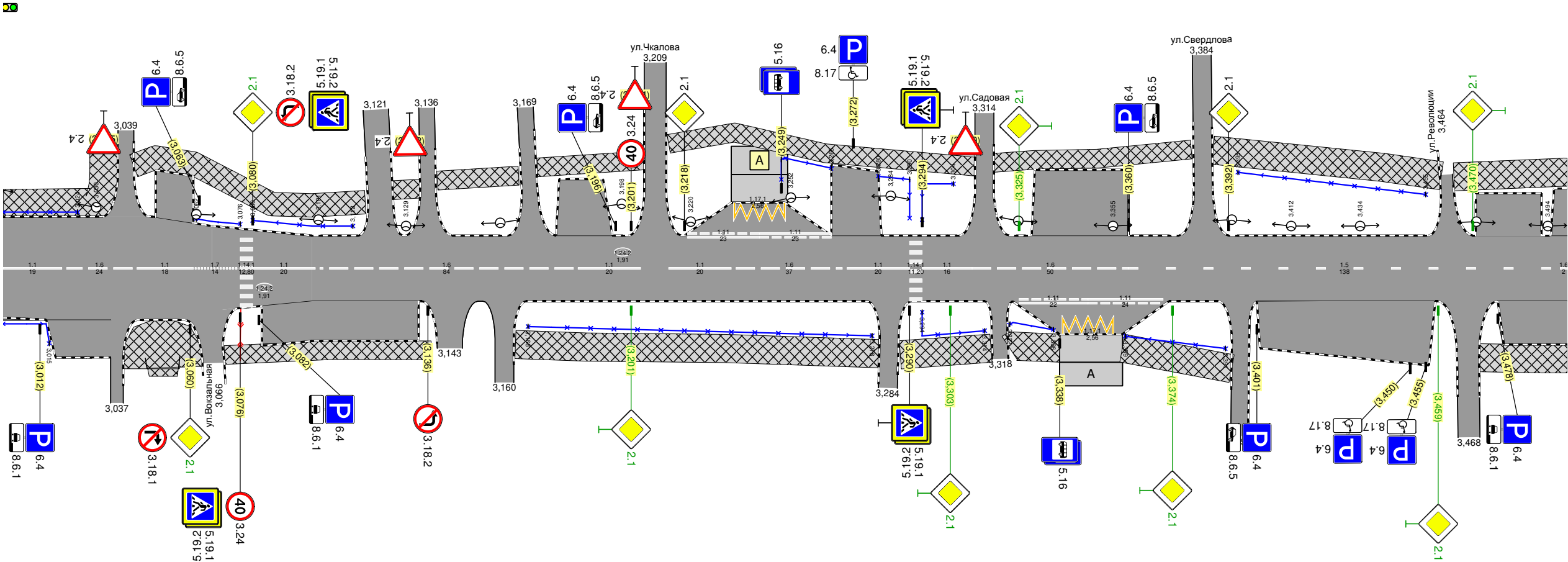
Дорожная разметка справа	Осевая линия	11 1500 1505	11 1509 - 1529	16 1529 - 1583	16 1583 - 1633	11 1633 - 1653	11 1657 1669	11 1673 1684	11 1688 - 1708	16 1708 1717	11 1717 - 1737	17 1737 - 1763	11 1763 - 1783	16 1783 - 1833	15 1833 - 1950	16 1950 - 2000
	1-я от осевой											17 1733 - 1754				
Дорожные ограждения и направляющие устройства справа	На разделительной															
	На обочине	Пеш. озр-е 1540 - 1545	Пеш. озр-е 1529 - 1669				Пеш. озр-е 1674 - 1682		Пеш. озр-е 1706 - 1734							
Тротуары справа						1689 - 1691 (22 м), а/д, ш 1,5 м		1705 - 1737 (32 м), а/д, ш 2,0 м					1787 - 1870, (83 м), а/д, ш 1,5 м			

А *г. Искитим*
"Дорога, по ул. Советская"
Узел на 2,130



Тротуары слева		3,000 - 3,035 (25 м) а/д, ш 3,0 м		3,042 - 3,116 (74 м) а/д, ш 2,5 м		3,125 - 3,145 (19 м) а/д, ш 2,0 м		3,171 - 3,205 (34 м) а/д, ш 2,0 м		3,213 - 3,311 (98 м) а/д, ш 2,0 м				3,317 - 3,380 (63 м) а/д, ш 2,0 м		3,387 - 3,460 (73 м) а/д, ш 3,0 м		3,464 - 3,500 (36 м) а/д, ш 3,0 м		
Дорожные ограждения и направляющие устройства слева	На обочине	Пеш. огр-е 3,000 - 3,024		Пеш. огр-е 3,062 - 3,076		Пеш. огр-е 3,080 - 3,112				Пеш. огр-е 3,249 - 3,265		Пеш. огр-е 3,280 - 3,294		Пеш. огр-е 3,294 - 3,308		Пеш. огр-е 3,395 - 3,455				
	На разделительной																			
Дорожная разметка слева	2-я от осевой									1171 3,233 - 3,250										
	1-я от осевой									111 3,219 - 3,242		111 3,242 - 3,265								

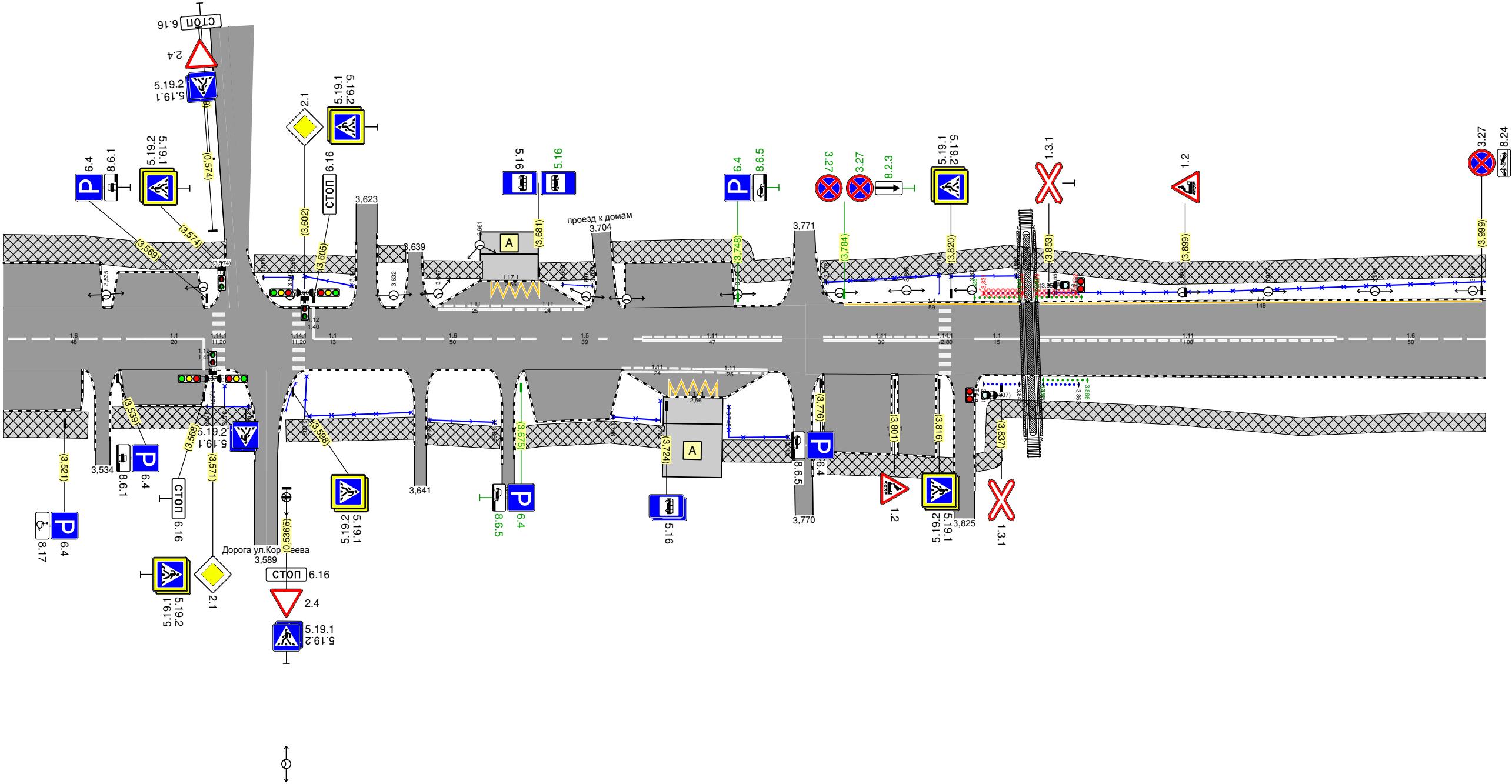
2.Искитим
"Дорога, по ул.Советская"
3,000-3,500


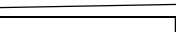
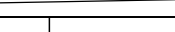

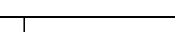



Дорожная разметка справа	Осевая линия	11 3,000 - 3,019	16 3,019 - 3,043	11 3,043 - 3,061	17 3,061 - 3,075	11 3,080 - 3,100	16 3,100 - 3,184	11 3,184 - 3,204	11 3,213 - 3,233	16 3,233 - 3,270	11 3,270 - 3,290	11 3,294 - 3,310	16 3,310 - 3,360	15 3,360 - 3,498							
	1-я от осевой													111 3,325 - 3,347	111 3,347 - 3,371						
	2-я от осевой													1171 3,339 - 3,358							
Дорожные ограждения и направляющие устройства справа	На разделительной																				
	На обочине	Пеш. огр-е 3,000 - 3,015						Пеш. огр-е 3,168 - 3,278						Пеш. огр-е 3,294 - 3,314		Пеш. огр-е 3,322 - 3,336		Пеш. огр-е 3,359 - 3,391			
Тротуары справа		3,042 - 3,053 (11 м) а/д, ш 6,0 м				3,071 - 3,137 (66 м) а/д, ш 2,0 м				3,164 - 3,280 (116 м) а/д, ш 3,0 м				3,287 - 3,316 (29 м) а/д, ш 3,0 м				3,322 - 3,338 (16 м) а/д, ш 3,0 м	3,358 - 3,393 (35 м) а/д, ш 3,0 м		3,472 - 3,500 (28 м) а/д, ш 3,0 м

Тротуары слева		3,500 - 3,575, 175 м, а/д, ш 3,0 м		3,585 - 3,619 124 м, а/д, ш 2,0 м		3,627 - 3,636, 19 м, а/д, ш 2,0 м		3,643 - 3,662, 120 м, а/д, ш 2,0 м		3,681 - 3,700, 119 м, а/д, ш 2,0 м		3,706 - 3,766, 160 м, а/д, ш 2,5 м		3,776 - 4,000, 1224 м, а/д, ш 2,5 м	
Дорожные ограждения и направляющие устройства слева	На обочине			Пеш. огр-е 3,588 - 3,589	Пеш. огр-е 3,602 - 3,619			Пеш. огр-е 3,689 - 3,699			Пеш. огр-е 3,778 - 3,816	См (Ф) 3,831 - 3,844		Пеш. огр-е 3,855 - 4,000	
									См (Ф) 3,828 - 3,843			См (Ф) 3,849 - 3,862			
									Пеш. огр-е 3,820 - 3,842			См (Ф) 3,849 - 3,864			
	На разделительной														
Дорожная разметка слева	2-я от осевой											117 3,662 - 3,681			
	1-я от осевой					111 3,647 - 3,672		111 3,672 - 3,696				14 3,784 - 3,843		14 3,850 - 3,999	

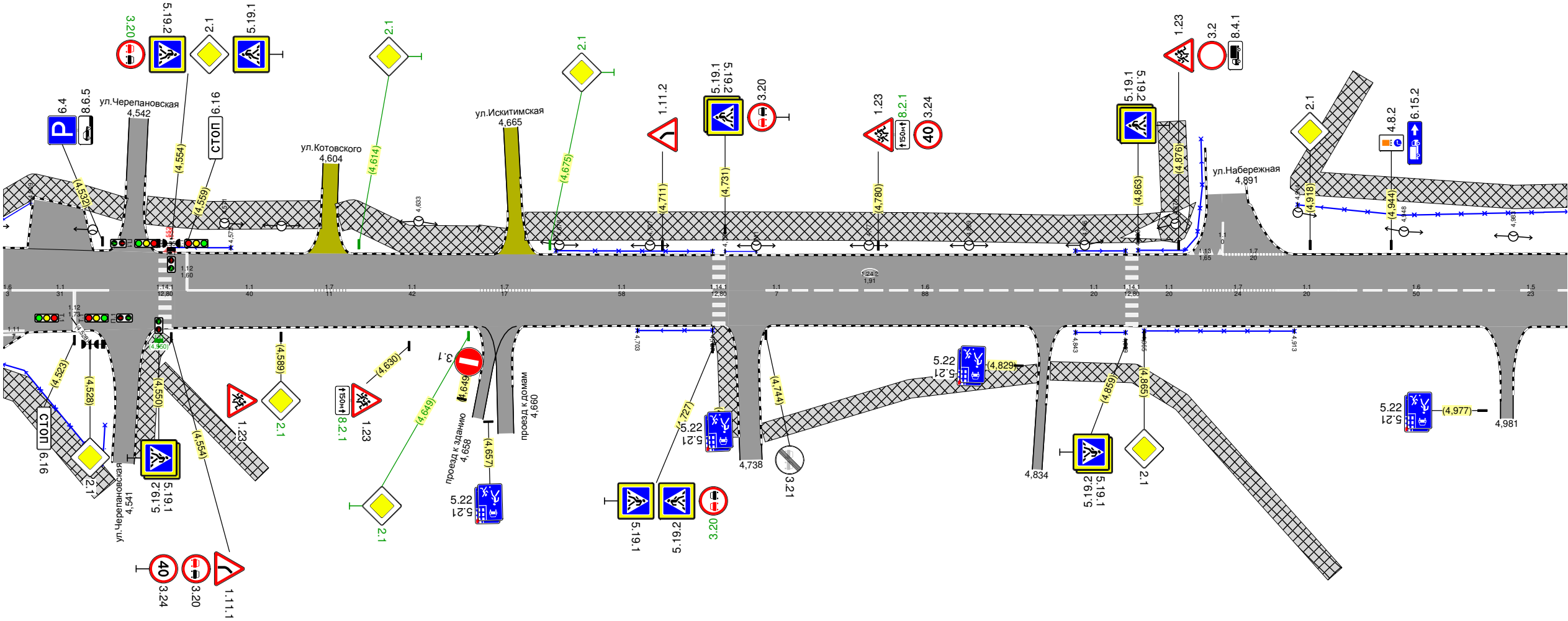
г. Искитим
"Дорога, по ул. Советская"
3,500-4,000



Дорожная разметка справа	Осевая линия	16 3,500 - 3,548	11 3,548 - 3,568	11 3,605 3,608	16 3,627 - 3,677	15 3,677 - 3,716	111 3,716 - 3,763	111 3,777 - 3,816	11 3,828 3,843	111 3,850 - 3,950	16 3,950 - 4,000		
	1-я от осевой						111 3,709 - 3,733	111 3,733 - 3,758					
	2-я от осевой						1171 3,725 - 3,743						
Дорожные ограждения и направляющие устройства справа	На разделительной												
	На обочине		Пеш. огр-е 3,602 - 3,639		Пеш. огр-е 3,644 - 3,666		Пеш. огр-е 3,706 - 3,722		Пеш. огр-е 3,745 - 3,765		См (Ф) 3,831 - 3,843		См (Ф) 3,851 - 3,866
Тротуары справа		3,500 - 3,531 (100 м, а/д, ш 3,0 м)	3,537 - 3,585, (48 м, а/д, ш 2,5 м)	3,594 - 3,639, (45 м, а/д, ш 2,5 м)	3,643 - 3,668, (25 м, а/д, ш 2,5 м)	3,673 - 3,723, (50 м, а/д, ш 2,5 м)	3,743 - 3,767, (24 м, а/д, ш 2,5 м)	3,773 - 3,821, (48 м, а/д, ш 2,5 м)	3,828 - 4,000, (172 м, а/д, ш 2,0 м)				

Тротуары слева		4,500 - 4,539, (39 м), а/д, ш. 2,5 м	4,546 - 4,602, (56 м), а/д, ш. 3,0 м	4,607 - 4,660, (53 м), а/д, ш. 3,0 м	4,667 - 4,874, (207 м), а/д, ш. 3,0 м									4,915 - 5,000, (85 м), а/д, ш. 2,5 м
Дорожные ограждения и направляющие устройства слева	На обочине	Пеш. огр.-е 4,500 - 4,539	Пеш. огр.-е 4,553 - 4,584 4,584 - 4,573	Пеш. огр.-е 4,677 - 4,727		Пеш. огр.-е 4,731 - 4,741	Пеш. огр.-е 4,843 - 4,859		Пеш. огр.-е 4,863 - 4,883				Пеш. огр.-е 4,914 - 5,000	
	На разделительной													
Дорожная разметка слева												19 4,879 4,890	17 4,890 - 4,910	

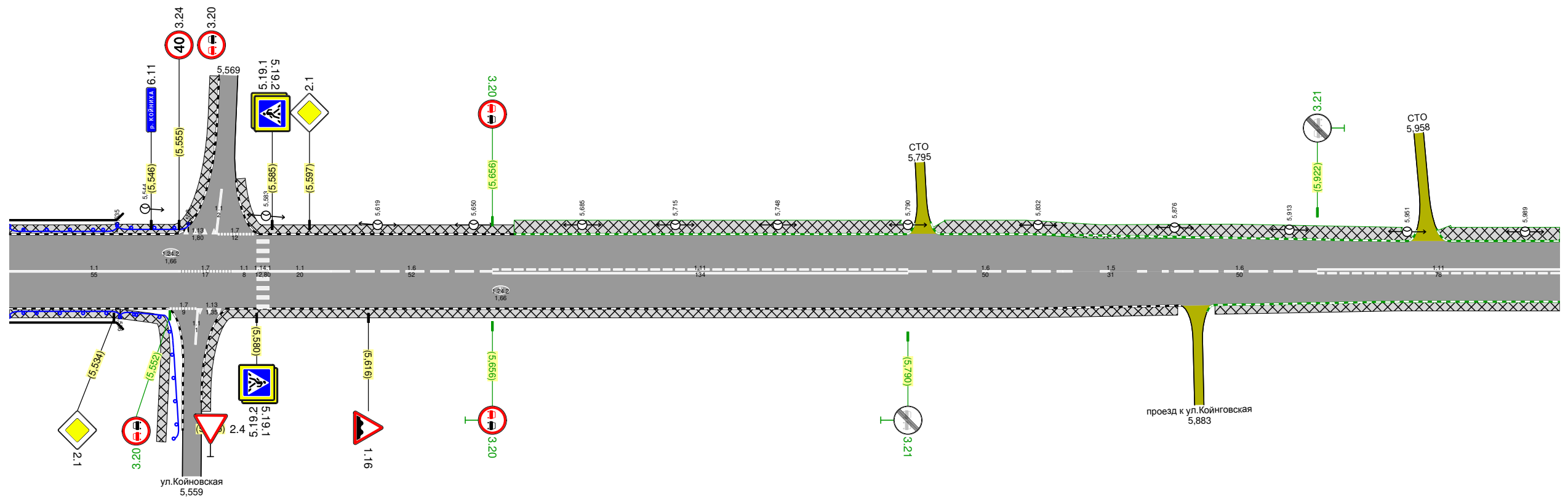
“Дорога, по ул.Советская”
г.Искитим
4,500-5,000



Дорожная разметка справа	Осевая линия	11 4,503 - 4,534	11 4,559 - 4,599	17 4,599 4,600	11 4,610 - 4,652	17 4,652 - 4,669	11 4,669 - 4,727	17 4,744 4,751	16 4,751 - 4,839	11 4,839 - 4,859	11 4,863 - 4,883	17 4,883 - 4,907	11 4,907 - 4,927	16 4,927 - 4,977	15 4,977 - 5,000
	1-я от осевой														
Дорожные ограждения и направляющие устройства справа	На разделительной														
	На обочине	Пеш. огр.-е 4,500 - 4,535					Пеш. огр.-е 4,703 - 4,727			Пеш. огр.-е 4,843 - 4,859	Пеш. огр.-е 4,865 - 4,913				
Тротуары справа		4,500 - 4,534, (34 м), а/д, ш 3,0 м	4,550 - 4,583, (33 м), а/д, ш 2,0 м		4,727 - 4,735, (8 м), а/д, ш 2,0 м			4,743 - 4,831, (88 м), а/д, ш 2,0 м		4,835 - 4,926, (91 м), а/д, ш 2,0 м					

Тротуары слева		5,500 - 5,567, (67 м), а/б, ш 1,0 м		5,574 - 5,663, (89 м), а/б, ш 1,0 м		5,663 - 5,791, (128 м), а/б, ш 1,5 м		5,798 - 5,952, (154 м), а/б, ш 1,5 м		5,961 - 6,000, (39 м), а/б, ш 1,5 м	
Дорожные ограждения и направляющие устройства слева	На обочине	до 5,500 - 5,535	до 5,535 - 5,558								
	На разделительной										
Дорожная разметка слева			12 5,555 5,567	17 5,567 5,579							

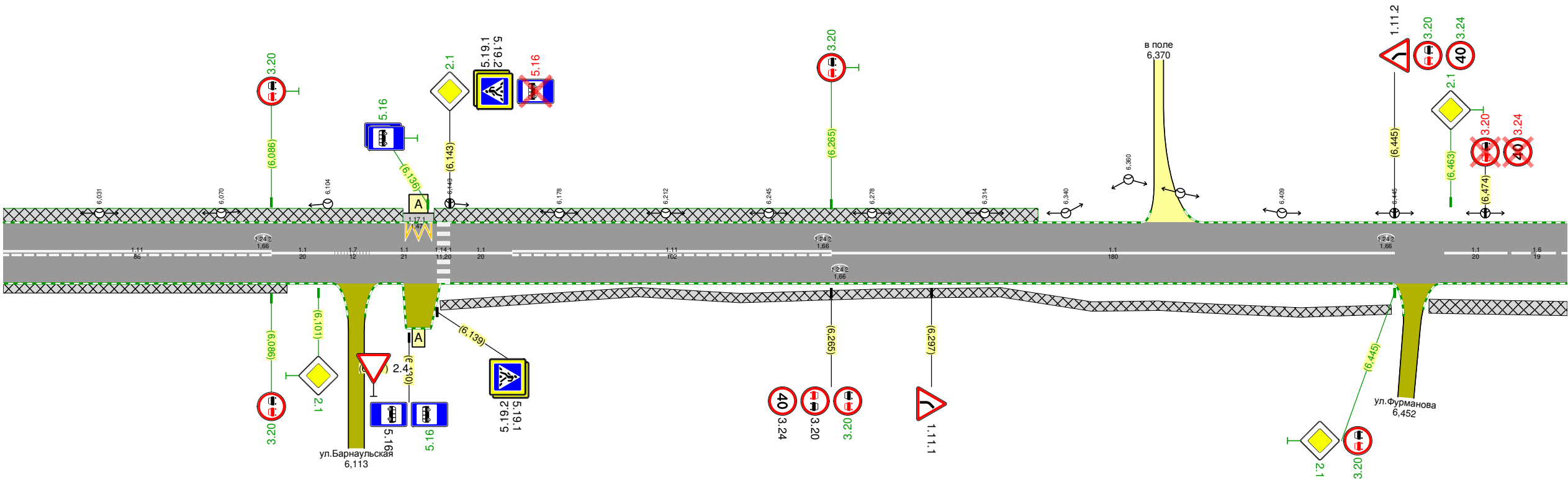
г. Искитим
"Дорога, по ул. Советская"
5,500-6,000



Дорожная разметка справа	Осевая линия	11 5,500 - 5,555	17 5,555 - 5,572	11 5,572 - 5,580	11 5,584 - 5,604	16 5,604 - 5,656	111 5,656 - 5,790	16 5,790 - 5,840	15 5,840 - 5,871	16 5,872 - 5,922	111 5,922 - 6,000
	1-я от осевой		17 5,552 - 5,561	113 5,561 - 5,570							
Дорожные ограждения и направляющие устройства справа	На разделительной										
	На обочине	до 5,500 - 5,536	до 5,536 - 5,555								
Тротуары справа		5,500 - 5,554, (54 м), а/д, ш 10 м		5,564 - 5,877, (313 м), а/д, ш 10 м						5,889 - 6,000, (111 м), а/д, ш 10 м	

Тротуары слева		6,000 - 6,128, (128 м), а/д, ш. 15 м		6,138 - 6,331, (193 м), а/д, ш. 15 м	
Дорожные ограждения и направляющие устройства слева	На обочине				
	На разделительной				
Дорожная разметка слева			1171 6,128 6,137		

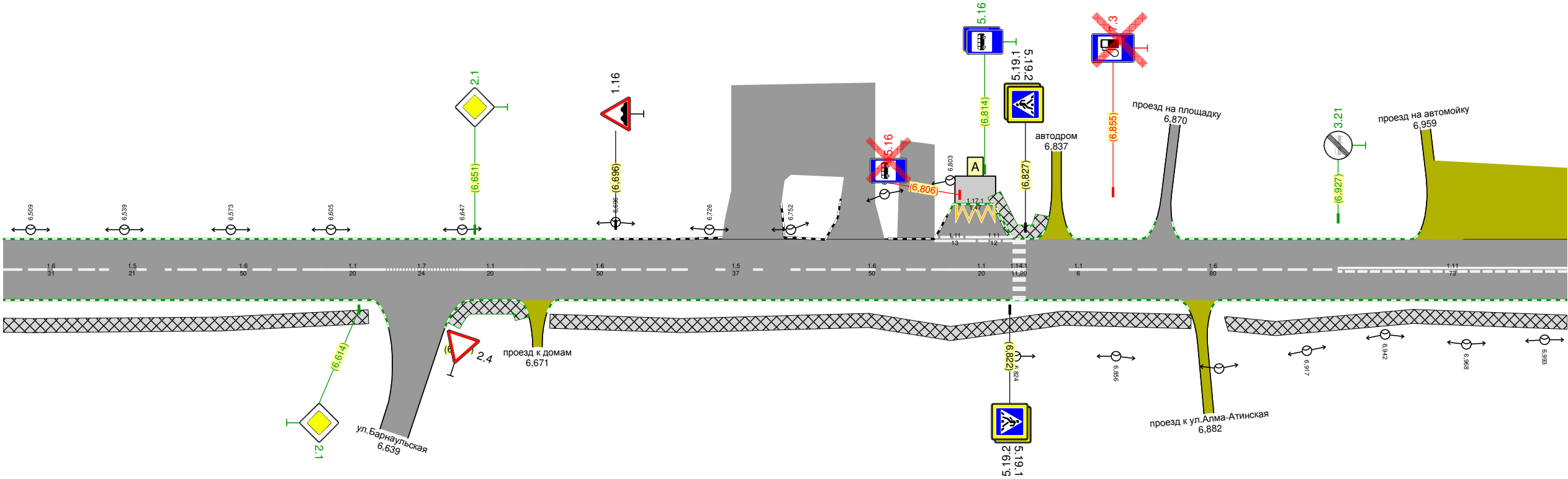
г.Искитим
"Дорога, по ул.Советская"
6,000-6,500



Дорожная разметка справа		111 6,000 - 6,086	11 6,086 - 6,106	17 6,106 6,118	11 6,118 - 6,139	11 6,143 - 6,163	111 6,163 - 6,265	11 6,265 - 6,445	11 6,445 - 6,481	16 6,481 - 6,500
Дорожные ограждения и направляющие устройства справа	На разделительной									
	На обочине									
Тротуары справа		6,000 - 6,091, (91 м), а/д, ш. 10 м				6,140 - 6,444, (304 м), а/д, ш. 10 м				6,456 - 6,500, (44 м), а/д, ш. 15 м

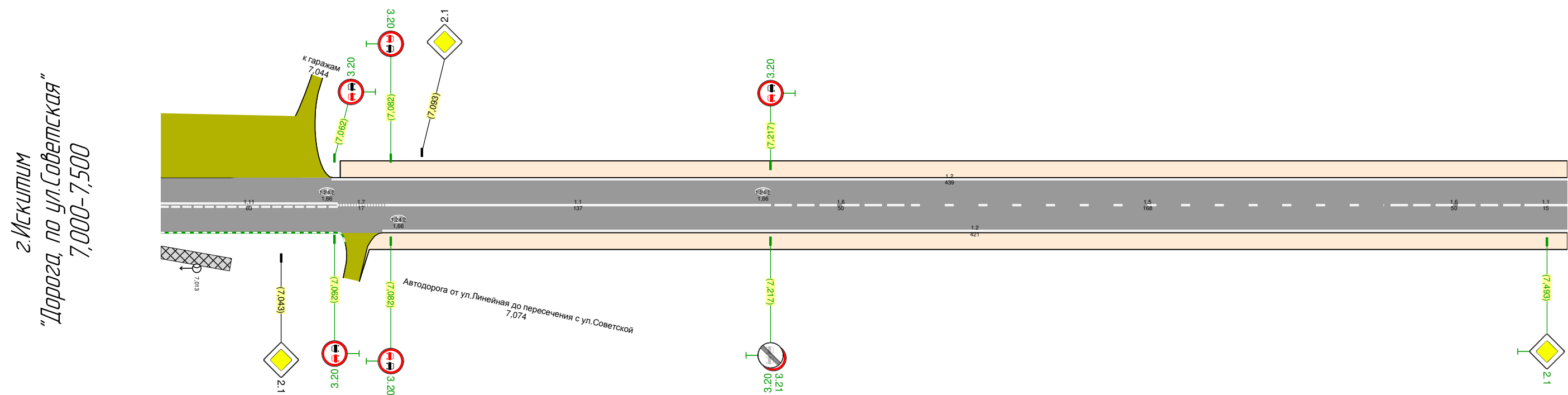
Тротуары слева		6,877 - 6,834, 177 м, а/д, ш. 15 м		
Дорожные ограждения и направляющие устройства слева	На обочине			
	На разделительной			
Дорожная разметка слева	2-я от осевой	1771 6,805 6,817		
	1-я от осевой	111 6,798 6,811	111 6,811 6,823	

г.Искитим
"Дорога, по ул.Советская"
6,500-7,000



Дорожная разметка справа		16 6,500 - 6,531	15 6,531 - 6,552	16 6,552 - 6,602	11 6,602 - 6,622	17 6,622 - 6,646	11 6,646 - 6,666	16 6,666 - 6,716	15 6,716 - 6,753	16 6,753 - 6,803	11 6,803 - 6,823	11 6,841 6,847	16 6,847 - 6,927	111 6,927 - 7,000
Дорожные ограждения и направляющие устройства справа	На разделительной													
	На обочине													
Тротуары справа		6,500 - 6,617, 117 м, а/д, ш. 15 м				6,643 - 6,668, 125 м, а/д, ш. 15 м				6,675 - 6,880, 1205 м, а/д, ш. 15 м				6,889 - 7,000, 1111 м, а/д, ш. 15 м

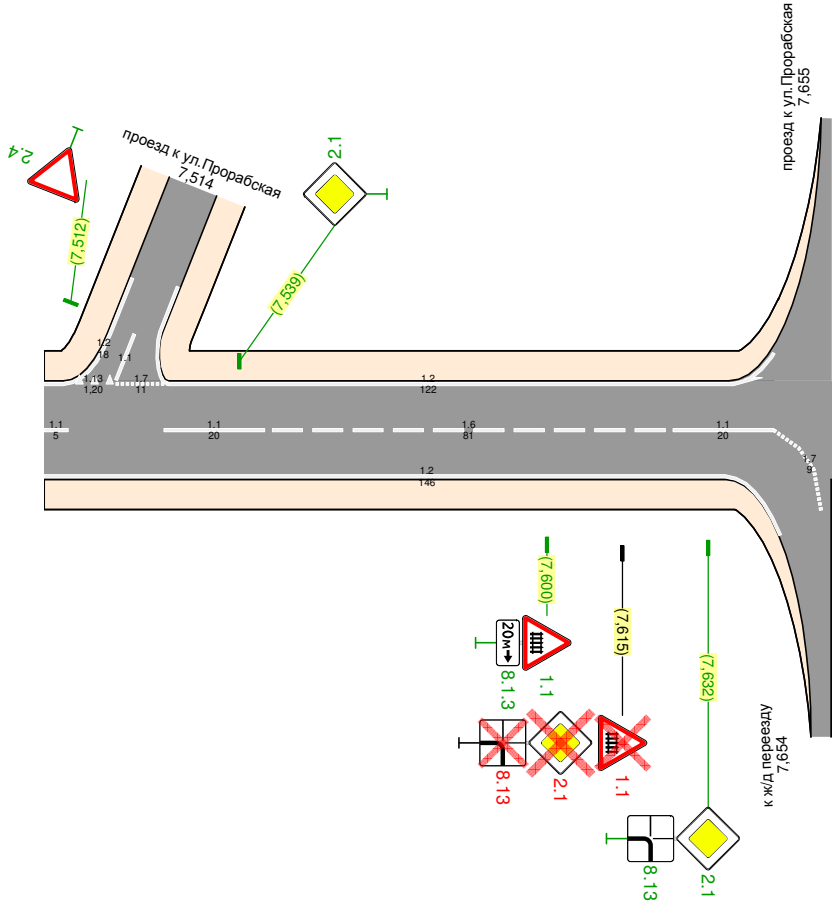
Тротуары следа		
Дорожные ограждения и направляющие устройства следа	На обочине	
	На разделительной	
Дорожная разметка следа		<div>12</div> <div>7,061 - 7,500</div>



Дорожная разметка справа	Осевая линия	111 7,000 - 7,063	17 7,063 - 7,080	11 7,080 - 7,217	16 7,217 - 7,267	15 7,267 - 7,435	16 7,435 - 7,485	17 7,485 - 7,500
	1-я от осевой	12 7,079 - 7,500						
Дорожные ограждения и направляющие устройства справа	На разделительной							
	На обочине							
Тротуары справа		7,000 - 7,025 (25 м), а/б и т.п.						

Тротуары слева					
Дорожные ограждения и направляющие устройства слева	На обочине				
	На разделительной				
Дорожная разметка слева		12 7,500 7,504	12 7,506 7,514	17 7,514 7,525	12 7,525 - 7,641

г.Искитим
"Дорога, по ул.Советская"
7,500-7,657



Дорожная разметка справа	Осевая линия	11 7,500 7,505	11 7,524 - 7,544	16 7,544 - 7,625	11 7,625 - 7,645	
	1-я от осевой	12 7,500 - 7,635				17 7,645 7,649
Дорожные ограждения и направляющие устройства справа	На разделительной					
	На обочине					
Тротуары справа						